



De Sillestraat 272
2593 VE Den Haag

€ 2.250 p.m. ex.

Vraagprijs	€ 2.250 p.m. ex.
Status	Beschikbaar
Oplevering	Per direct
Soort appartement	Benedenwoning, appartement
Woonlaag	1
Soort bouw	Bestaande bouw
Onderhoud binnen	Uitstekend
Onderhoud buiten	Uitstekend
Ligging	Aan park, aan rustige weg, in woonwijk
Bijzonderheden	Beschermde stads- of dorpsgezicht, toegankelijk voor ouderen, toegankelijk voor gehandicapten
Oppervlakte	86m ²
Overig	1m ²
Inhoud	245m ³
Kamers	3
Slaapkamers	2
Badkamers	1
Verdiepingen	1
Energie label	C
Isolatie	Dubbel glas
Warm water	C.v.-ketel
Verwarming	C.V.-ketel
Ketel	Combiketel (combi-ketel, eigendom)
Tuin	Achtertuint, voortuint
Achtertuint	West, 80m ² , 800×1000cm
Schuur	Vrijstaand hout

Ten aanzien van de juistheid kan door geen aansprakelijkheid worden aanvaard, noch kan aan de vermelde informatie enig recht worden ontleend.

De Sillestraat 272 te Den Haag – Bezuidenhout

English text below

In de geliefde wijk Bezuidenhout gelegen, stijlvol gerenoveerd 3/4-kamer parterre-appartement van circa 86 m², met een zonnige voor- en achtertuin. Deze charmante benedenwoning combineert ruimte, sfeer en comfort op een uitstekende locatie. De royale woon-/eetkamer beschikt over fraaie originele details en biedt een heerlijk lichte leefruimte.

De ligging is ideaal: op korte afstand van sportverenigingen, parken, bossen, scholen, supermarkten, een medisch centrum, restaurants, gezellige barretjes, openbaar vervoer, uitvalswegen en de populaire Theresiastraat. Ook het centrum van Den Haag is binnen circa 10 minuten bereikbaar en het strand ligt op aangename fietsafstand.

Indeling:

Entree appartement, ruime hal en gang met toegang tot alle vertrekken. De royale en sfeervolle woon-/eetkamer is voorzien van een open haard met marmeren schouw en openslaande deuren naar de zonnige voortuin op het zuiden. De nieuwe keuken is uitgerust met diverse inbouwapparatuur, waaronder een inductiekookplaat, afzuigkap, koel-/vriescombinatie en vaatwasser. Vanuit de keuken geven openslaande deuren toegang tot de riante achtertuin.

De hoofdslaapkamer is aan de achterzijde gelegen en heeft eveneens toegang tot de tuin. De tweede slaapkamer bevindt zich aan de voorzijde. De nieuwe, ruime badkamer is voorzien van een inloopdouche, wastafelmeubel en aansluiting voor de wasmachine en droger. Daarnaast is er een separaat modern toilet met fontein.

Bijzonderheden:

Gelegen op een toplocatie in het geliefde Bezuidenhout;
Geen huisvestingsvergunning vereist;
Nieuwe keuken en badkamer;
Twee goed bemeten slaapkamers;
Woonoppervlakte circa 86 m²;
Ruime zonnige voor- en achtertuin west middag avondzon;
Fraaie parketvloer in de woon-/eetkamer;
Kindvriendelijke woonomgeving;
Gunstig gelegen nabij internationale organisaties, scholen, winkels en uitvalswegen;
Per direct beschikbaar.

Deze charmante parterre is absoluut een bezichtiging waard. Neem vrijblijvend contact op voor het maken van een afspraak.

De Sillestraat 272, The Hague – Bezuidenhout

Located in the highly sought-after Bezuidenhout district, this beautifully renovated 3/4-room ground-floor apartment of approximately 86 m² features both a sunny front and rear garden. This charming home offers an excellent combination of space, character and modern comfort.

The location is ideal, with a wide range of amenities within walking distance, including sports facilities, parks and woodlands, schools, supermarkets, a medical centre, restaurants and cosy cafés. Public transport and main access roads are easily accessible, as well as the popular Theresiastraat shopping street. The city centre of The Hague can be reached within approximately 10 minutes, and the beach is

also within easy cycling distance.

Layout:

Entrance to the apartment, spacious hallway providing access to all rooms. The generous and bright living/dining room features a fireplace with a marble mantel and French doors opening onto the sunny south-facing front garden.

The modern kitchen is equipped with built-in appliances, including an induction hob, extractor hood, fridge-freezer and dishwasher. French doors from the kitchen lead to the spacious rear garden.

The master bedroom is located at the rear and also provides access to the garden. The second bedroom is situated at the front.

The modern bathroom is fitted with a walk-in shower, vanity unit and connection for a washing machine. There is also a separate toilet with washbasin.

Key features:

Prime location in the popular Bezuidenhout area;

No housing permit required;

Newly installed kitchen and bathroom;

Two well-proportioned bedrooms;

Living area approx. 86 m²;

Spacious and sunny front and rear garden;

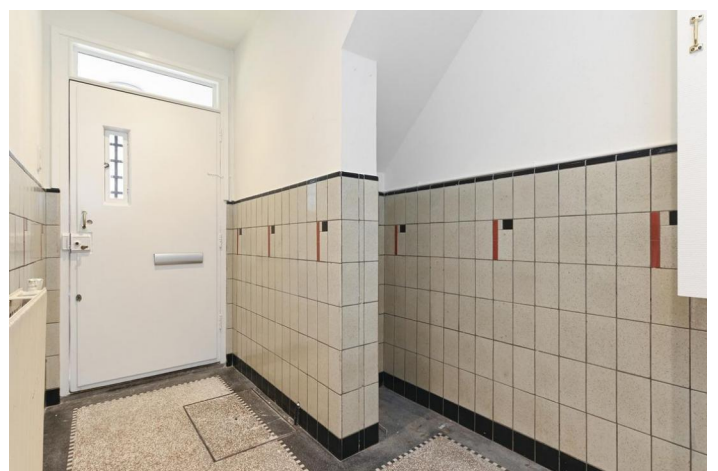
Beautiful parquet flooring in the living/dining room;

Family-friendly neighbourhood;

Conveniently located near international organisations, schools, shops and main roads;

Available immediately.

This charming ground-floor apartment is definitely worth a viewing. Please contact us to arrange an appointment.











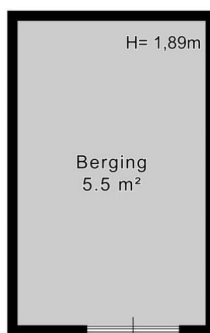






← 1.84 m →

Berging H=2,00m



↑ 2.99 m ↓