



Sweelinckplein 81 A
2517 GL Den Haag

€ 1.600.000 k.k.

Vraagprijs	€ 1.600.000 k.k.
Inrichting	Gestoffeerd
Status	Beschikbaar
Oplevering	In overleg
Soort appartement	Bovenwoning, dubbel bovenhuis
Woonlaag	2
Soort bouw	Bestaande bouw
Bouwjaar	1895
Onderhoud binnen	Uitstekend
Onderhoud buiten	Uitstekend
Ligging	In woonwijk, vrij uitzicht, open ligging
Bijzonderheden	Monumentaal pand, monument, dubbele bewoning mogelijk, beschermd stads- of dorpgezicht
Oppervlakte	263m ²
Inhoud	1.002m ³
Kamers	8
Slaapkamers	5
Badkamers	3
Verdiepingen	3
Energie label	D
Isolatie	Vloerisolatie, hr-glas
Warm water	C.v.-ketel
Verwarming	C.V.-ketel
Ketel	Hr ketel (combi-ketel, eigendom)
Balkon	Ja

Ten aanzien van de juistheid kan door geen aansprakelijkheid worden aanvaard, noch kan aan de vermelde informatie enig recht worden ontleend.

Sweelinckplein 81a te Den Haag - Duinoord

Adembenemend gerenoveerd rijksmonument op toplocatie met weergaloos uitzicht.

See English text below.

Aan het statige en monumentale Sweelinckplein, zonder twijfel één van de mooiste pleinen van Den Haag, bevindt zich dit uitzonderlijke, volledig en met oog voor detail gerenoveerde drie-laagse bovenhuis van circa 263 m². Het betreft een rijksmonument met een rijke geschiedenis, een prachtige Neo-Renaissance gevel uit de late 19e eeuw, en een indrukwekkende combinatie van authentieke details en moderne luxe.

Deze indrukwekkende woning, onderdeel van een rijksmonument, combineert klassieke allure met hedendaags wooncomfort op het hoogste niveau. Met meerdere buitenruimtes van in totaal ca. 27 m², waaronder een royaal dakterras en een overdekt zonneterras, biedt deze woning een zeldzame combinatie van ruimte, elegantie en locatie.

Een bijzonder stijlvol detail: door het gehele appartement is gekozen voor een fraai visgraat gelegd eikenhouten parket, wat de woning een tijdloze en warme uitstraling geeft. Deze hoogwaardige afwerking sluit naadloos aan bij de monumentale charme van het pand.

Indeling en sfeer

Bij binnenkomst valt de stijlvolle en monumentale gevel direct op. Via de originele voordeur betreedt u de woning en komt u via de trapopgang op de eerste etage waar direct de grandeur van dit huis voelbaar is. De riante kamer-en-suite met prachtige serre en originele schuifdeuren biedt een spectaculair panoramisch uitzicht over het Sweelinckplein – mogelijk het mooiste uitzicht dat het plein te bieden heeft, dankzij de centrale ligging van deze woning.

De hoge plafonds zijn voorzien van rijke, klassieke ornamenten in uitstekende staat. In de royale eetkamer vloeien sfeer en ruimte moeiteloos over in de moderne open keuken, uitgerust met een kook- en spoeleiland en voorzien van luxe inbouwapparatuur van het topmerk Siemens. De grote raampartijen in de serre zorgen voor overvloedig daglicht en creëren een inspirerende plek om te koken en te genieten van het uitzicht.

Aan de achterzijde bevindt zich een ruime slaapkamer met een en suite luxe badkamer, uitgerust met inloopdouche, dubbele wastafel, toilet en vloerverwarming. Verder vindt u op deze verdieping een extra zijkamer, perfect als werk-, kleed- of logeerkamer, evenals een praktische ingebouwde kast.

De tweede verdieping ademt rust en klasse. De kamer-en-suite biedt ruimte aan een sfeervolle tweede woonkamer aan de achterzijde, met openslaande deuren naar een heerlijk overdekt terras op het zuiden – een oase van rust in het hart van de stad. Aan de voorzijde bevindt zich een ruime doorgebroken riante werkkamer (voorheen voorkamer met zijkamer), met een ongeëvenaarde lichtinval en zicht op het plein: een inspirerende werkplek bij uitstek. Alle voorbereidingen liggen er voor het creëren van een 2e keuken. Ook op deze verdieping een volwaardige slaapkamer met eigen badkamer (inloopdouche, wastafel en toilet) en ingebouwde kastruimte.

De bovenste, derde verdieping is een ware verrassing. De spectaculaire master bedroom is gesitueerd onder een fraai zichtbare houten balkenconstructie die authenticiteit en warmte toevoegt. Deze royale kamer beschikt over veel kast- en bergruimte en een weelderige master bathroom met dubbele inloopdouche, vrijstaand bad, dubbele wastafel en toilet. Aan de achterzijde is een ruime extra kamer ingericht als volledig uitgeruste privé gym. Vanuit de overloop heeft u toegang tot het riante dakterras, waar u in alle privacy van de zon kunt genieten. Tevens bevindt zich hier een grote laundry/technische ruimte met aansluiting voor wasmachine, droger en de cv-installatie.

Kenmerken op een rij:

- Toplocatie: rustig en toch zeer centraal in geliefd Duinoord
- Statige monumentale gevel (Neo-Renaissance, eind 19e eeuw Rijksmonumentaal bovenhuis van ca. 263 m² (NEN-gemeten)
- Meerdere buitenruimtes (totaal ca. 27 m²), inclusief royaal dakterras
- Volledig gerenoveerd met behoud van originele details
- Visgraat eikenhouten parket door het gehele appartement
- Hoge plafonds met klassieke ornamenten
- Drie luxe badkamers, vijf (slaap)kamers
- Luxe open keuken met Siemens inbouwapparatuur
- Prachtige houten vloeren en authentieke schouwen
- CV-installatie vernieuwd, energiebesparende maatregelen getroffen
- Gelegen midden op het Sweelinckplein met weids en blijvend uitzicht
- Buitenschilderwerk recent uitgevoerd (kozijnen, ramen, deuren, dakgoten, dakterras)
- Bouwkundige keuring beschikbaar (april 2025)
- Oplevering in overleg.

Locatie: Duinoord statige pracht en praktische luxe

Duinoord is een van de meest geliefde wijken van Den Haag: rustig, groen en rijk aan monumentale panden. Met de Reinkenstraat, diverse scholen, openbaar vervoer en het strand op korte afstand is de ligging even praktisch als charmant. De combinatie van klassieke architectuur, centrale ligging en een intieme sfeer maakt Duinoord uniek.

Deze woning is werkelijk uniek in zijn soort en biedt een zeldzame kans om te wonen op een van de meest prestigieuze plekken van de stad met comfort, luxe en historie in perfecte harmonie.

Wij zijn trots dat wij dit bijzondere object mogen verkopen en nodigen u graag uit voor een vrijblijvende bezichtiging. Bezichtiging mogelijk maandag t/m zondag. Wij nemen alle tijd om u rond te leiden door dit droomhuis.

Sweelinckplein 81a, The Hague – Duinoord

Breathtakingly renovated national monument in a prime location with unparalleled views

Located on the stately and monumental Sweelinckplein undoubtedly one of the most beautiful squares in The Hague – this exceptional, fully and meticulously renovated three-level upper house of approximately 263 m² is now available. This national monument, with its rich history and beautiful late-19th-century Neo-Renaissance façade, offers an impressive blend of authentic details and modern luxury. A true masterpiece, this home combines classic grandeur with the highest standards of contemporary living. With multiple outdoor spaces totaling approx. 27 m², including a spacious rooftop terrace and a covered sun terrace, this property offers a rare combination of space, elegance, and location.

A particularly stylish feature: throughout the apartment lies a beautiful herringbone-laid oak parquet floor, giving the home a timeless and warm character. This high-end finish complements the monumental charm of the building perfectly.

Layout & Atmosphere

Upon arrival, the elegant and historic façade immediately captures attention. Through the original front door and staircase, you reach the first floor, where the grandeur of the home is instantly palpable. The spacious en-suite living room with a stunning conservatory and original sliding doors offers a spectacular panoramic view over Sweelinckplein – possibly the finest view the square has to offer, thanks to the home's central location.

The high ceilings are adorned with rich, classical ornaments in excellent condition. The generous dining room flows seamlessly into the modern open-plan kitchen, which features a cooking and sink island and is equipped with premium built-in Siemens appliances. The large windows in the conservatory provide abundant daylight, creating an inspiring space to cook and enjoy the view.

At the rear is a spacious bedroom with a luxurious en-suite bathroom, featuring a walk-in shower, double vanity, toilet, and underfloor heating. Also on this floor, there's an additional side room perfect as a study, dressing room, or guest room—as well as a practical built-in wardrobe.

The second floor exudes peace and elegance. The en-suite layout includes a charming second living room at the rear, with French doors leading to a delightful south-facing covered terrace—an oasis of calm in the heart of the city. At the front, a spacious and beautifully merged office (formerly a front and side room) enjoys unmatched natural light and views of the square: an ideal workspace. Provisions are in place for creating a second kitchen. This level also features a full-size bedroom with a private bathroom (walk-in shower, vanity, and toilet) and built-in storage.

The top (third) floor is a true surprise. The spectacular master bedroom sits beneath a beautifully exposed wooden beam structure, adding authenticity and warmth. This expansive room offers ample closet and storage space and a lavish master bathroom with a double walk-in shower, freestanding bathtub, double vanity, and toilet. At the rear is a large additional room fully equipped as a private gym. From the landing, you access the generous rooftop terrace, where you can enjoy the sun in total privacy. Also located here is a large laundry/utility room with connections for a washer, dryer, and the central heating system.

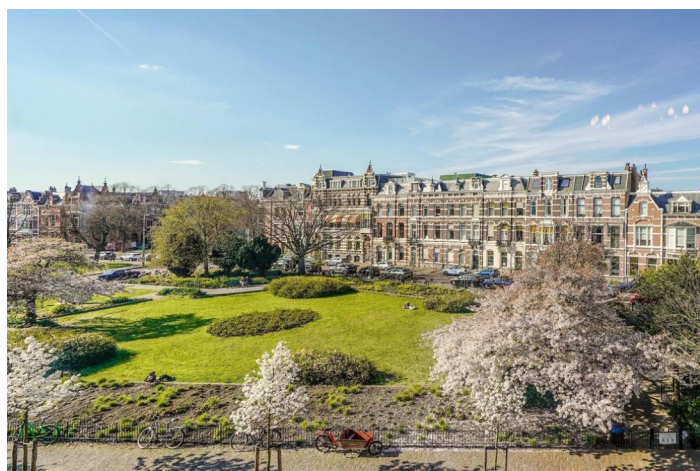
Key Features:

- Prime location: quiet yet central, in the highly desirable Duinoord neighborhood
- Stately Neo-Renaissance façade (late 19th century), designated national monument
- Approx. 263 m² living space (NEN-measured)
- Multiple outdoor spaces (approx. 27 m² total), including a spacious rooftop terrace
- Fully renovated with preservation of original features
- Herringbone oak parquet flooring throughout
- High ceilings with classic ornamental detailing
- Three luxurious bathrooms, five (bed)rooms
- Designer open kitchen with Siemens built-in appliances
- Beautiful wooden floors and authentic fireplaces
- Updated central heating system and energy-saving measures
- Ideally located on Sweelinckplein with expansive and unobstructed views
- Recent exterior painting (windows, frames, doors, gutters, rooftop terrace)
- Structural survey available (April 2025)
- Delivery upon consultation.

Location – Duinoord: Stately Elegance Meets Everyday Convenience

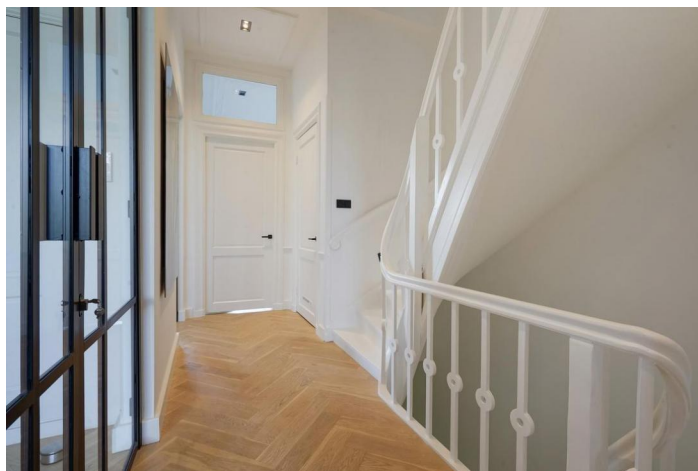
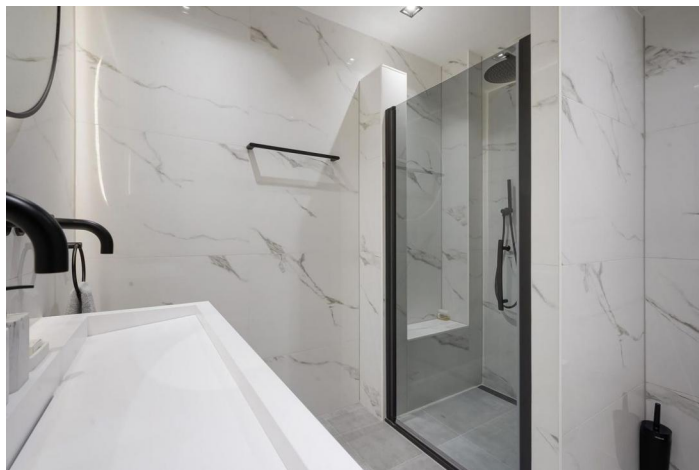
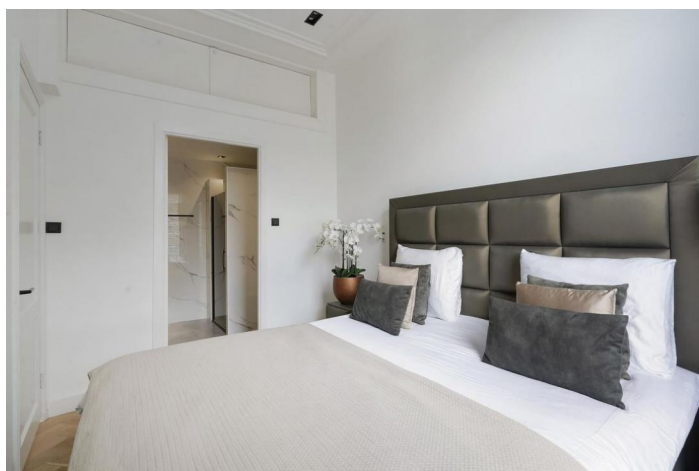
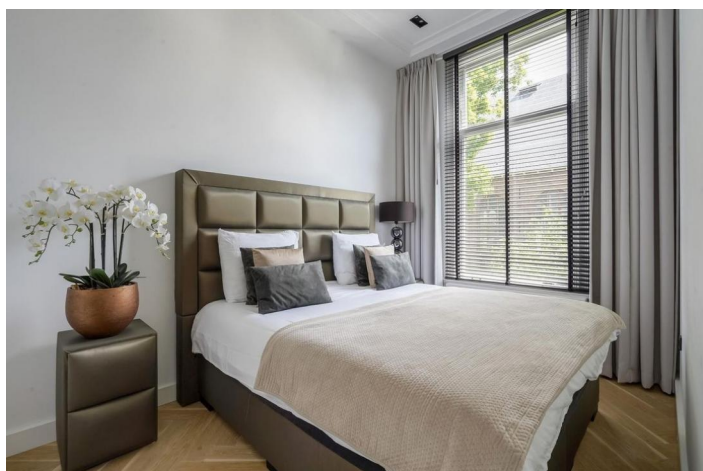
Duinoord is one of The Hague's most beloved neighborhoods—quiet, green, and rich in historic architecture. With the charming Reinkenstraat, various schools, public transport, and the beach all nearby, the location is both practical and enchanting. Its combination of classic architecture, central location, and intimate atmosphere makes Duinoord truly unique.

This home is truly one of a kind, offering a rare opportunity to live in one of the city's most prestigious locations—where comfort, luxury, and history are perfectly aligned.







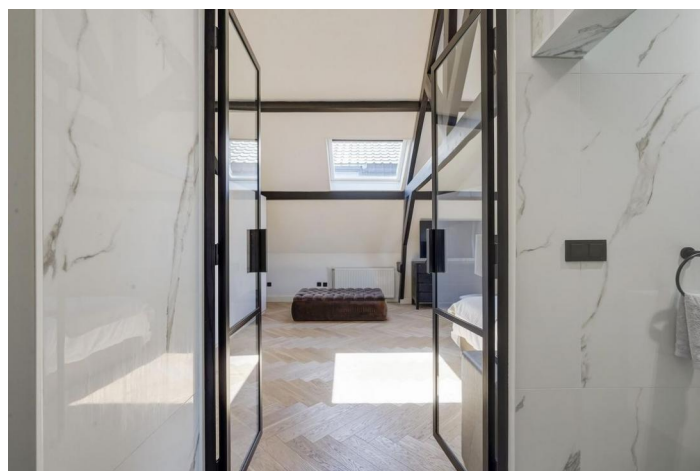
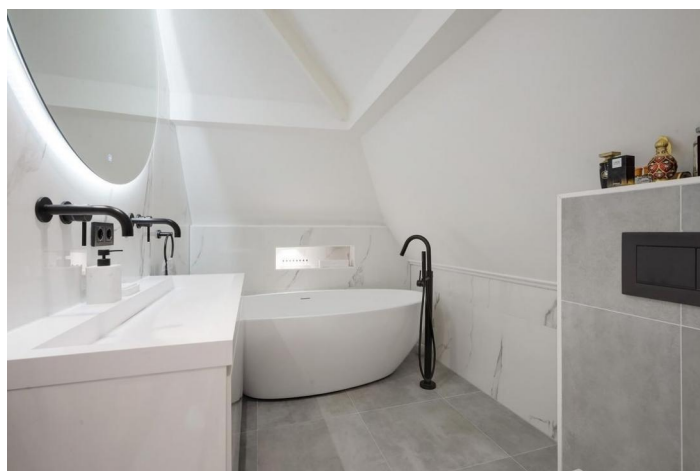


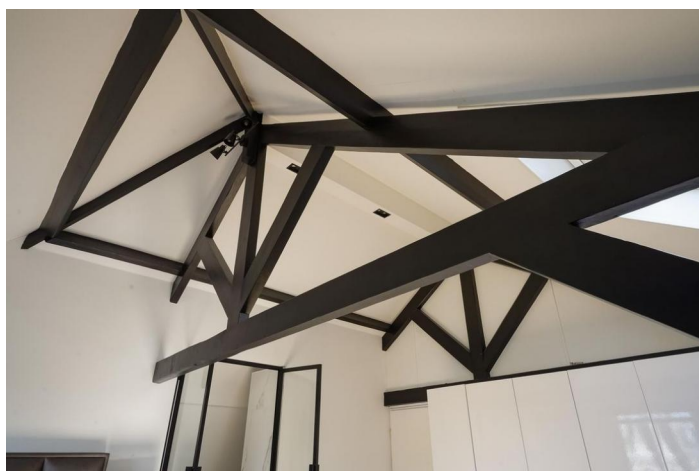


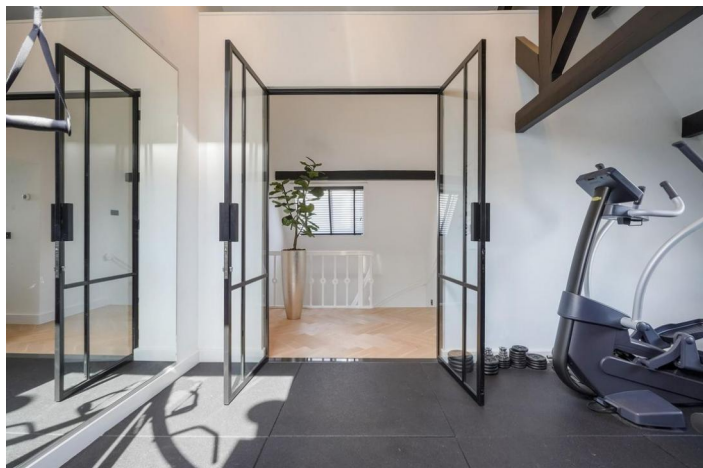


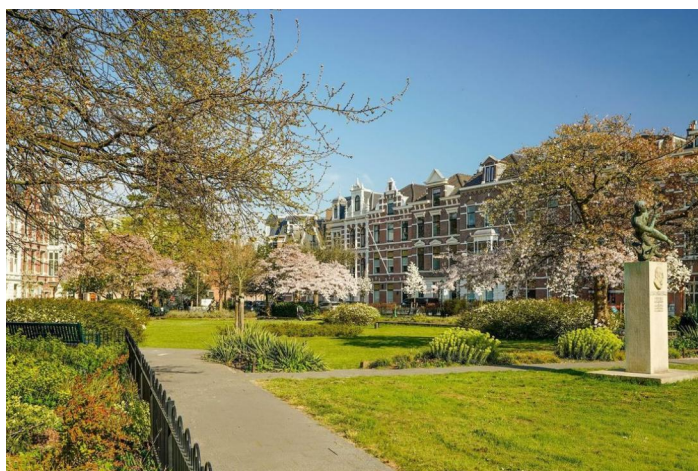


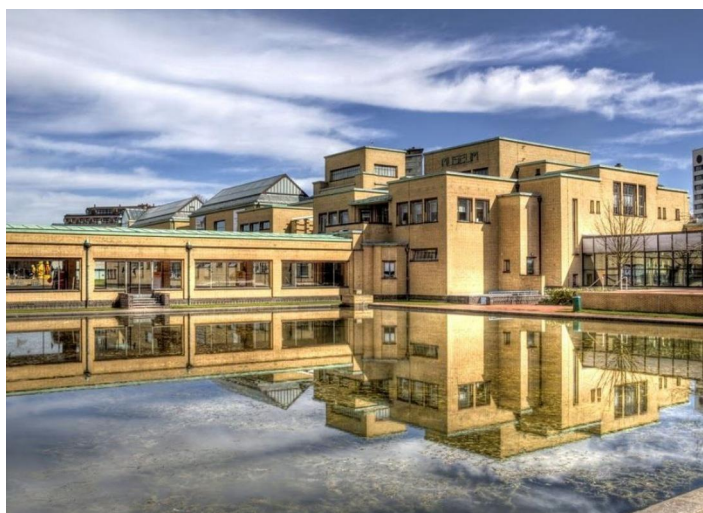
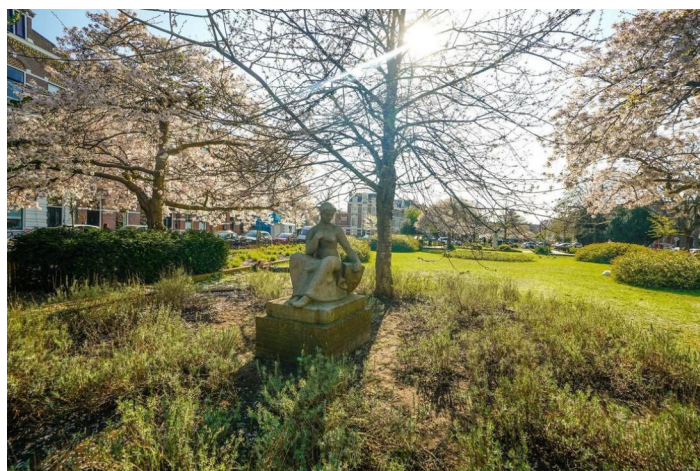
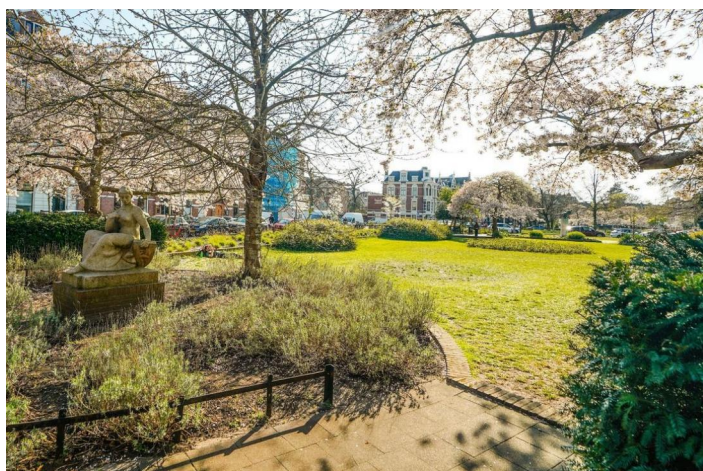
















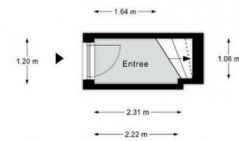
Sweelinckplein 81A, Den Haag | 1e verdieping H = 3.26 m



Sweelinckplein 81A, Den Haag | 2e verdieping H = 2.91 m



Sweelinckplein 81A, Den Haag | 3e verdieping H = 3.70 m



Sweelinckplein 81A, Den Haag | Begane grond H = 3.42 m

