



Badhuisweg 81
2587 CD Den Haag

€ 2.250.000 k.k.

Vraagprijs	€ 2.250.000 k.k.
Inrichting	Gestoffeerd
Status	Beschikbaar
Oplevering	In overleg
Soort woonhuis	Herenhuis, hoekwoning
Soort bouw	Bestaande bouw
Bouwjaar	1911
Onderhoud binnen	Uitstekend
Onderhoud buiten	Uitstekend
Ligging	Aan rustige weg, in woonwijk, open ligging
Bijzonderheden	Beschermde stads- of dorpgezicht
Oppervlakte	312m ²
Perceel	549m ²
Overig	21m ²
Inhoud	1.471m ³
Kamers	10
Slaapkamers	5
Badkamers	2
Verdiepingen	4
Voorzieningen	Alarminstallatie, airconditioning, zonnepanelen
Energie label	E
Isolatie	Dubbel glas
Warm water	C.v.-ketel
Verwarming	C.V.-ketel
Ketel	(combi-ketel, eigendom)
Balkon	Ja
Tuin	Achtertuint, voortuin, zijtuint
Achtertuint	Zuidwest, 176m ² , 1133×1550cm
Schuur	Vrijstaand hout

Ten aanzien van de juistheid kan door geen aansprakelijkheid worden aanvaard, noch kan aan de vermelde informatie enig recht worden ontleend.

Badhuisweg 81 te Den Haag - Scheveningen

Huize Enigma - Een unieke half vrijstaande villa vol grandeur op een steenworp van zee en stad.

See English text below.

Aan één van de meest iconische lanen van Scheveningen, verscholen achter een statige gevel en omringd door volwassen groen, ligt deze karaktervolle half vrijstaande villa uit 1911: Huize Enigma. Met haar rijke historie, authentieke details, overvloedige ruimte en hoogwaardige afwerking is dit zonder twijfel een van de meest bijzondere woningen in de regio.

Gelegen op een royaal perceel van 549 m² en met een woonoppervlakte van ca. 312 m² biedt deze villa een zeldzame combinatie van sfeer, comfort én locatie. Op loopafstand van strand, duinen, boulevard en het levendige stadsleven van Den Haag, geniet u hier dagelijks van het beste wat Scheveningen te bieden heeft.

Indeling:

Begane grond

De imposante gietijzeren voordeur geeft toegang tot een stijlvolle vestibule en een ruime hal met trappenhuis, gastentoilet en toegang tot de kelder.

Aan de voorzijde bevindt zich de royale woonkamer ensuite, met prachtige hoge plafonds, klassieke schouwen, een open haard en een charmante erker. De charmante ensuite-ruimte is ingericht als zitkamer perfect voor ontspanning of informele bijeenkomsten.

Centraal in de woning ligt de sfeervolle tussenkamer met houten vloer, rijke sierlijsten en een verlicht ornamentenplafond – een intieme ruimte, ideaal als bibliotheek, werkplek of lounge.

Aan de achterzijde van de woning bevindt zich de luxe leefkeuken met bar en royale eetkamer. Grote klassieke vloertegels met vloerverwarming, stalen kozijnen en een zee van daglicht zorgen voor een moderne, uitnodigende sfeer. De keuken is uitgerust met hoogwaardige Siemens inbouwapparatuur.

Fraai aangelegde tuin op het zuidwesten

Via dubbele openslaande deuren betreedt u het zonovergoten terras, gevolgd door een sfeervolle zitkuil en een lager gelegen tuin met tuinhuis. Aan de zijkant bevindt zich een ruime overkapping voor fietsen én een volledig uitgeruste buitenkeuken – een droomplek voor lange zomeravonden.

Kelder

De kelder omvat meerdere functionele en sfeervolle ruimtes: een royale opslagruimte, een wijnkelder, een aparte CV-/technische ruimte en een multifunctionele leefruimte – ideaal als hobbykamer, fitness of thuisbioscoop.

Eerste verdieping

Een ruime overloop met vaste kastruimte geeft toegang tot twee volwaardige slaapkamers. Aan de voorzijde een kamer met charmante raampartijen, aan de achterzijde een slaapkamer met openslaande deuren naar een royaal terras op het zuidwesten. De luxe

masterbadkamer is voorzien van een ligbad, inloofdouche, dubbele wastafel en een separaat toilet.

Tweede verdieping

Op deze verdieping bevinden zich drie ruime slaapkamers, allen voorzien van airconditioning. Daarnaast is er een moderne tweede badkamer met inloofdouche, dubbele wastafel en toilet, evenals een praktische wasruimte.

Samengevat:

Huize Enigma is een woning van zeldzame klasse – een stijlvolle symbiose van historie, comfort en hedendaags woonplezier. Een heerlijk familiehuis, een inspirerende werk- en leefomgeving, en bovenal een unieke kans om te wonen op een van de meest geliefde locaties van Den Haag.

Highlights:

Toplocatie: rustige ligging nabij zee, bos en stad
Schitterende architectuur, zowel binnen als buiten
Riant perceel (549 m²) met royale oprit voor 3 auto's, incl. laadpaal
Woonoppervlakte ca. 312 m²
9 kamers waarvan 5 slaapkamers, 2 luxe badkamers
Fraai aangelegde voor-, zij- en achtertuin met terras, zitkuil, balkon gelegen op het zuidwesten
Authentieke details: ornamentenplafonds, marmeren schouwen, glas-in-loodramen
Volledig voorzien van dubbele beglazing (2023)
Airconditioning op alle slaapkamers
Bouwkundige keuring beschikbaar, woning verkeert in uitstekende staat van onderhoud
Ruime kelder met wijnruimte, opslag en multifunctionele leefruimte
Oplevering in overleg.

Wij zijn trots dat wij dit bijzondere object mogen verkopen en nodigen u graag uit voor een vrijblijvende bezichtiging. Bezichtiging mogelijk maandag t/m zondag. Wij nemen alle tijd om u rond te leiden door dit droomhuis.

Badhuisweg 81 – The Hague | Scheveningen

Huize Enigma – A unique semi-detached villa full of grandeur, just steps from the sea and city.

On one of Scheveningen's most iconic avenues, tucked away behind an elegant façade and surrounded by mature greenery, lies the remarkable Huize Enigma. This distinguished semi-detached villa from 1911 effortlessly blends historical charm with refined luxury, offering an exceptional living experience just minutes from both the beach and the vibrant city centre of The Hague.

Set on a generous 549 m² plot and with approximately 337 m² of living space, this home is a rare find – combining atmosphere, comfort and a prime location in perfect harmony. With the dunes, promenade, beach, and bustling city life all within walking distance, every day here feels like a holiday.

Layout:

Ground floor

The grand wrought-iron front door opens to a stylish vestibule and spacious hallway with staircase, guest WC, and access to the basement.

At the front of the house, the elegant living room ensuite features soaring ceilings, original marble fireplaces, an open hearth, and a charming bay window that floods the room with natural light. The ensuite room has been uniquely transformed into an additional lounge area – ideal for informal gatherings or relaxation.

Centrally located is a warm and inviting in-between room, complete with wooden flooring, decorative mouldings, and a beautifully lit ornamental ceiling – perfect as a library, home office or cosy reading nook.

At the rear, the stunning kitchen-diner boasts a large island with bar, ample dining space, and stylish design elements. Classic large-format tiled flooring with underfloor heating, sleek steel-framed doors and windows, and an abundance of natural light create a sophisticated, modern ambiance. The kitchen is fitted with high-end Siemens built-in appliances.

Beautifully landscaped southwest-facing garden

Through double French doors, you step onto the sun-soaked terrace, leading down to a charming sunken lounge area and a lower-level garden with garden house. To the side of the home, you'll find a spacious covered area for bicycles and a fully equipped outdoor kitchen – the perfect setting for long summer evenings with friends and family.

Basement

The basement offers ample practical and recreational space: a generous storage room, wine cellar, separate technical/CV room, and a multifunctional living area – ideal as a home gym, hobby space, or private cinema.

First floor

A spacious landing with built-in cupboards leads to two generously sized bedrooms. The front bedroom is light and airy, while the rear bedroom opens onto a large southwest-facing terrace. This floor also features a luxurious master bathroom with freestanding bathtub, walk-in shower, double vanity, and a separate toilet.

Second floor

Here you'll find three more full-sized bedrooms, all equipped with air conditioning. A second modern bathroom with walk-in shower, double vanity and toilet, as well as a practical laundry room, complete this floor.

Summary

Huize Enigma is a rare gem – an elegant blend of historic charm, contemporary comfort and an unbeatable location. Whether you're looking for a warm family home, an inspiring place to live and work, or a once-in-a-lifetime opportunity to settle in one of The Hague's most desirable areas, this villa has it all.

Highlights:

Top location: quiet and green, close to the sea, dunes, and city

Striking architecture, both exterior and interior

Generous 549 m² plot with driveway for 3 cars, including EV charging point

Approx. 337 m² of living space

9 rooms, including 5 bedrooms and 2 luxury bathrooms

Beautifully landscaped front, side and southwest-facing rear garden with terrace, sunken lounge, and balcony

Original period details: ornamental ceilings, marble fireplaces, stained glass

Fully double-glazed (2023)

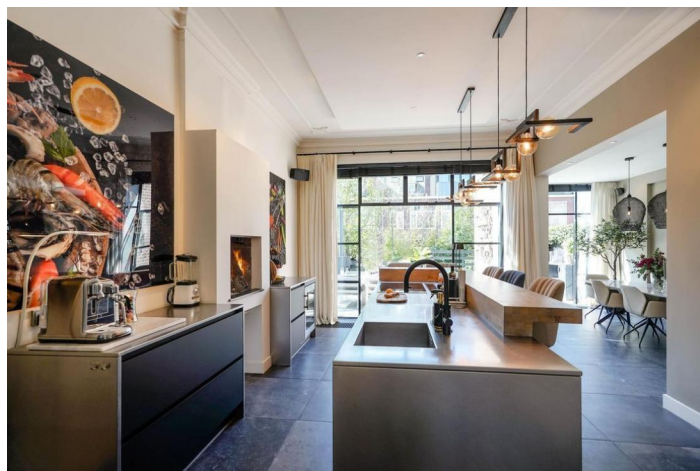
Air conditioning in all bedrooms

Structural survey available – the property is in excellent condition

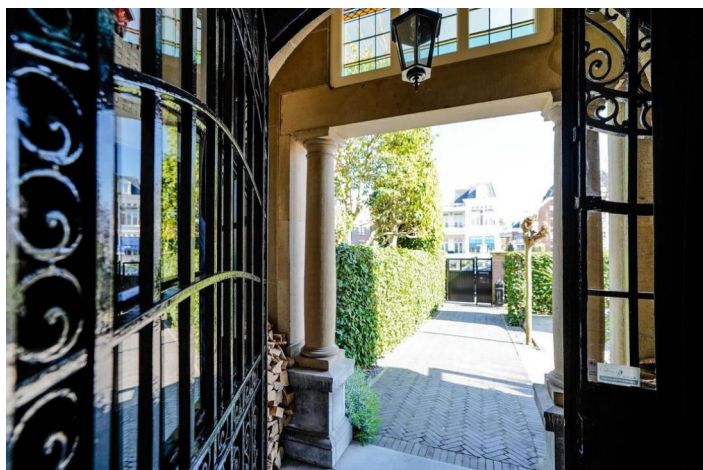
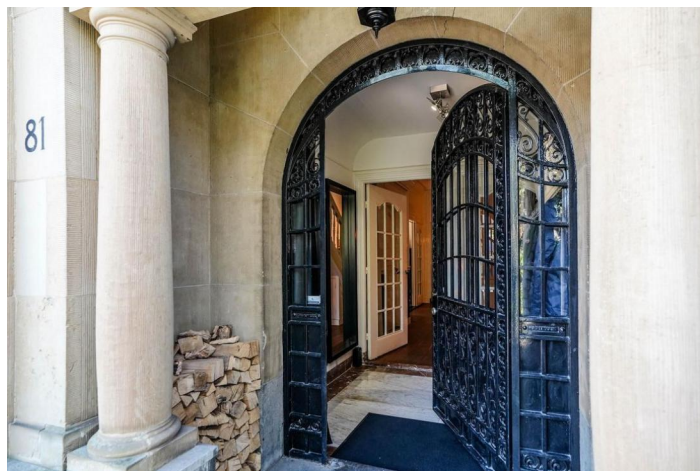
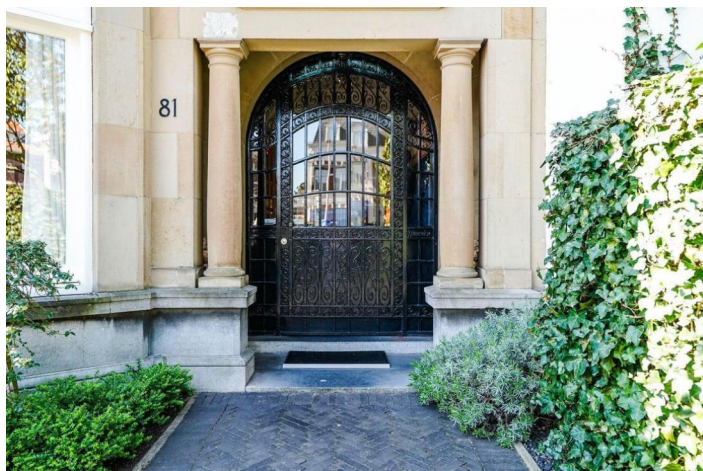
Spacious basement with wine cellar, storage, and multifunctional room

Transfer upon mutual agreement.

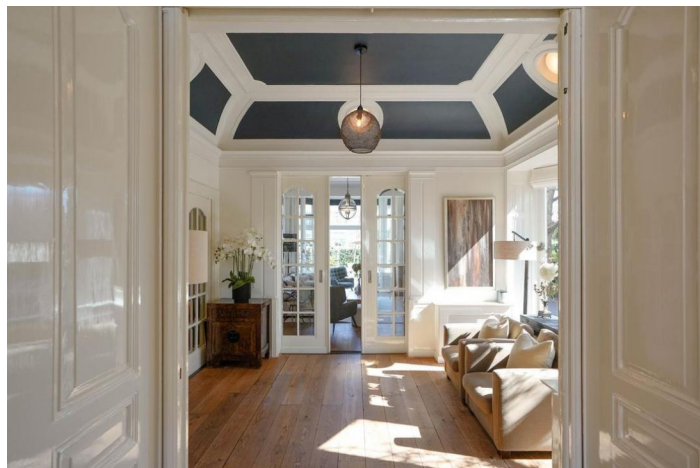
Let yourself be enchanted by the timeless elegance of Huize Enigma – a home that inspires, embraces, and indulges





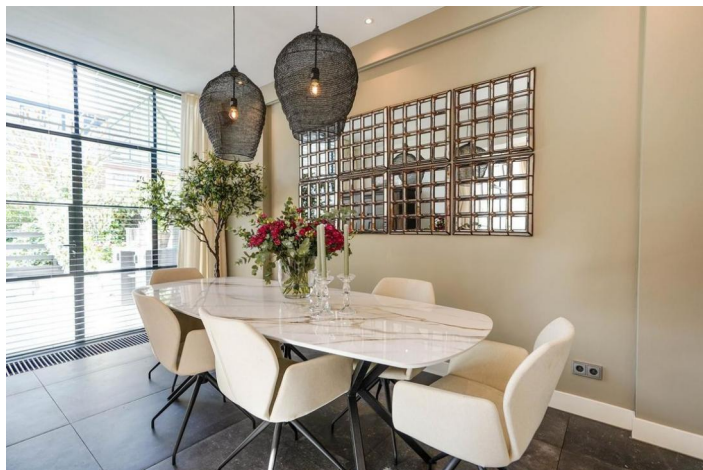


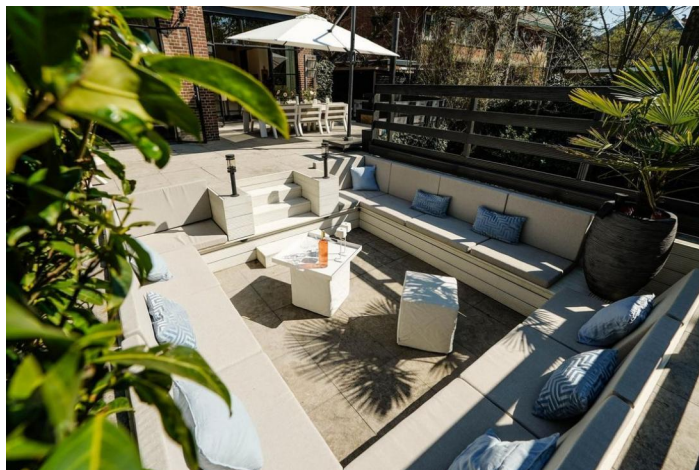




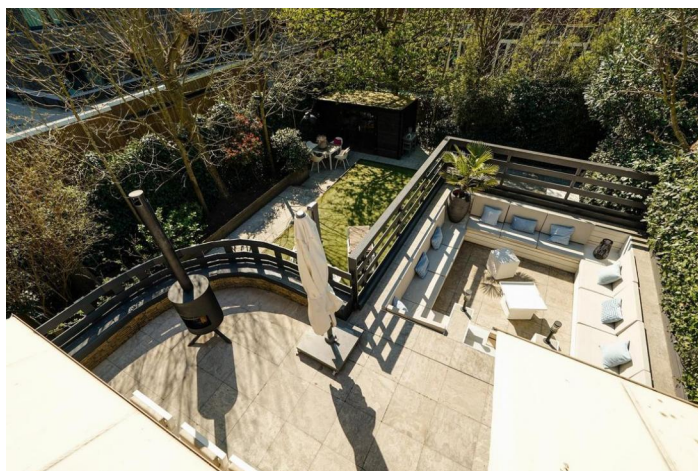


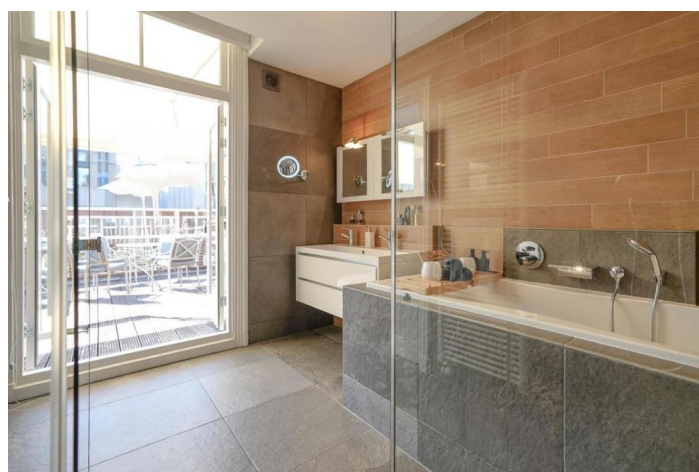
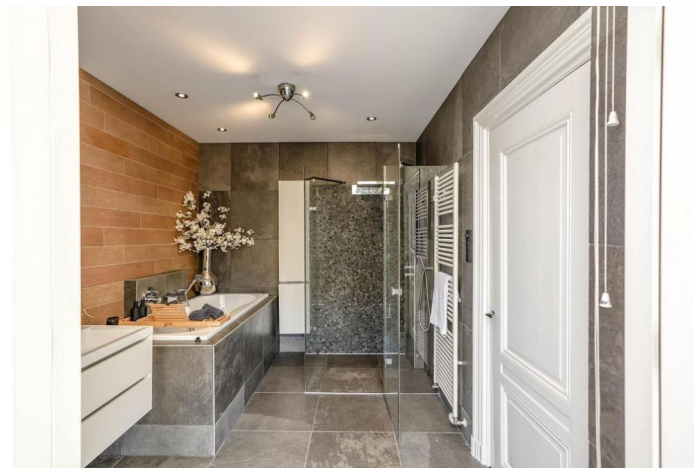


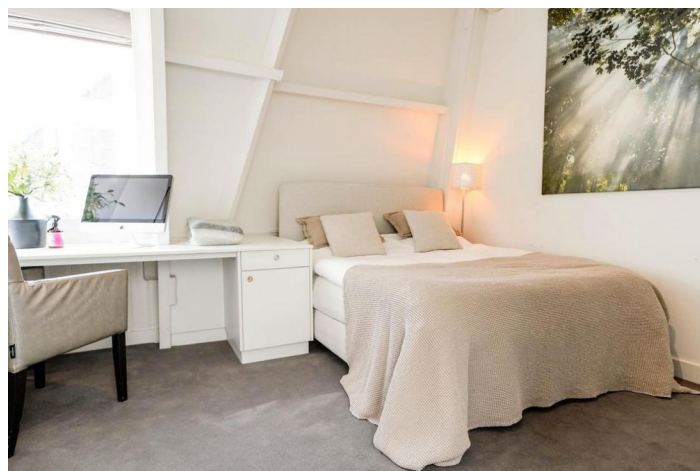
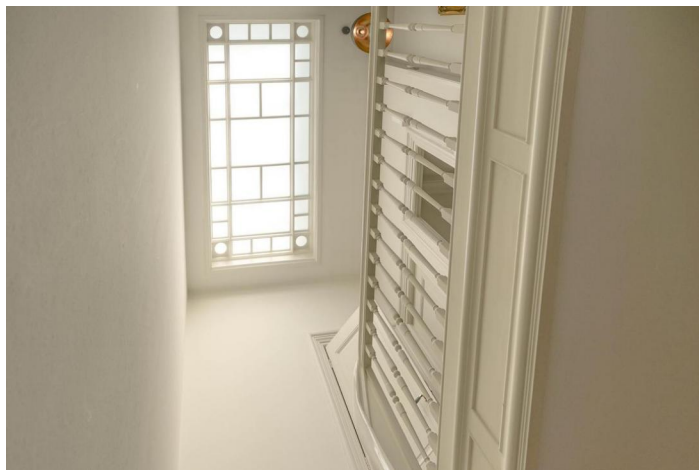
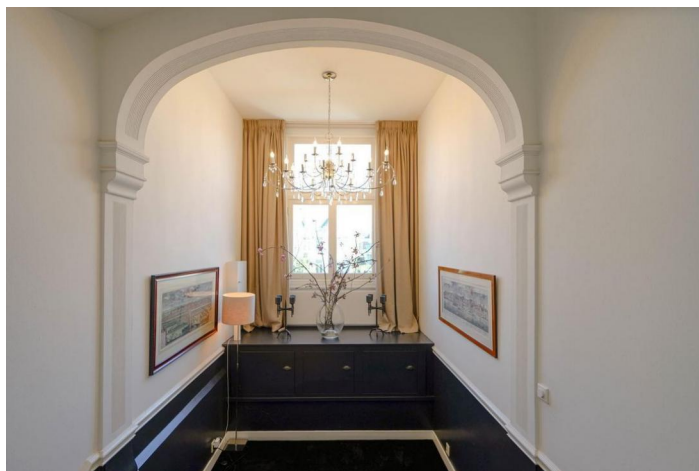
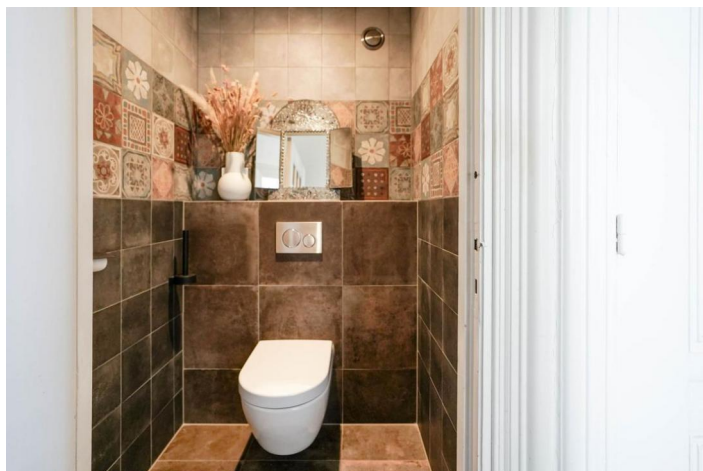


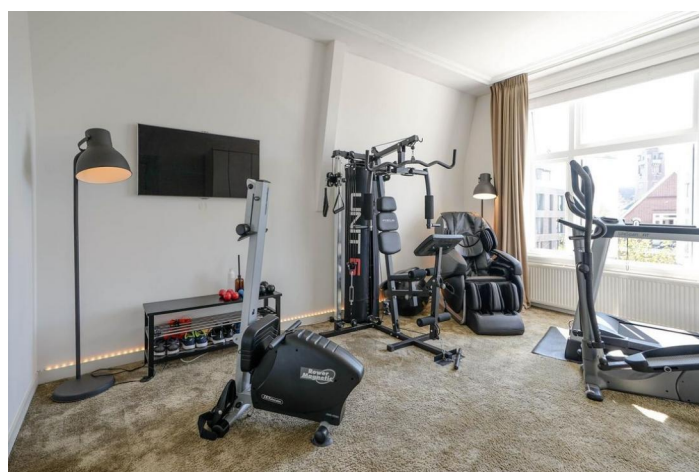
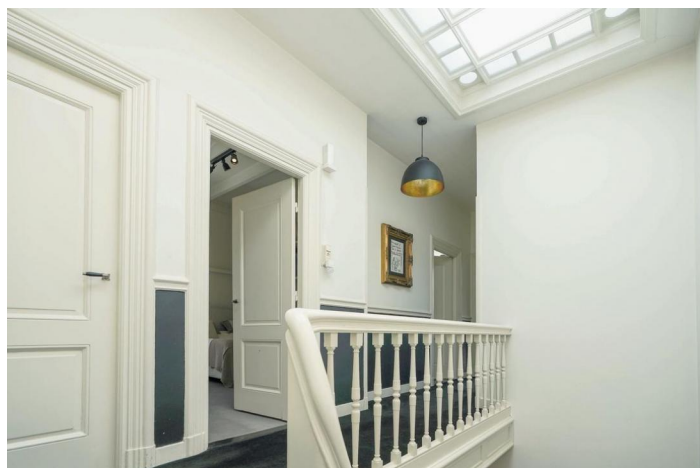


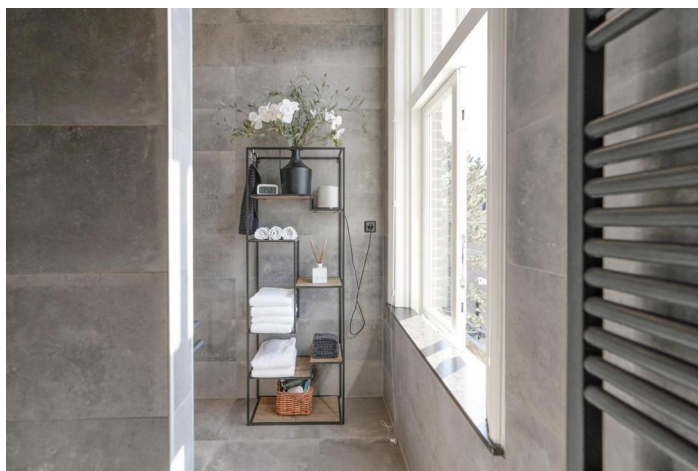
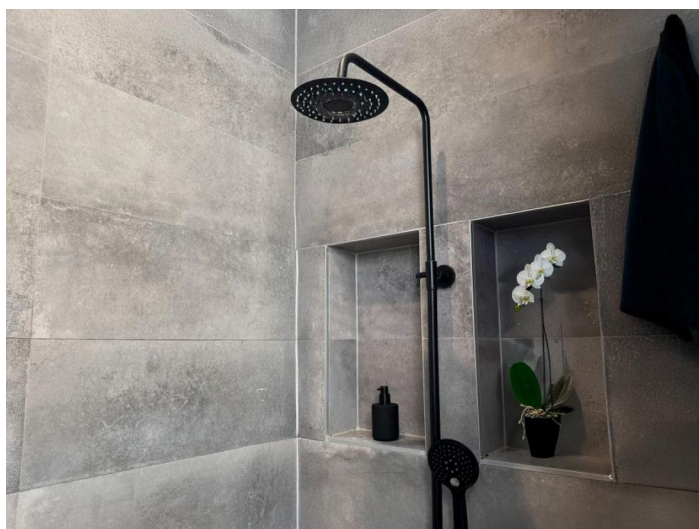
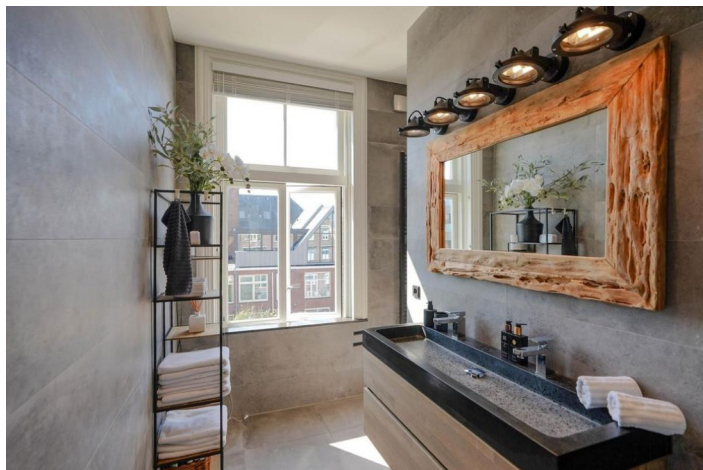
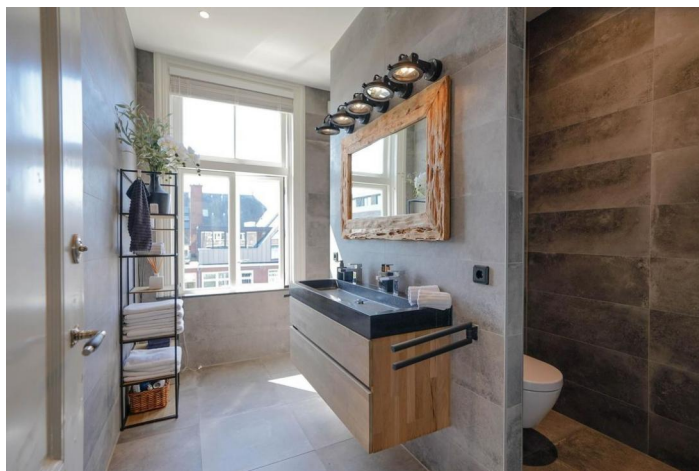
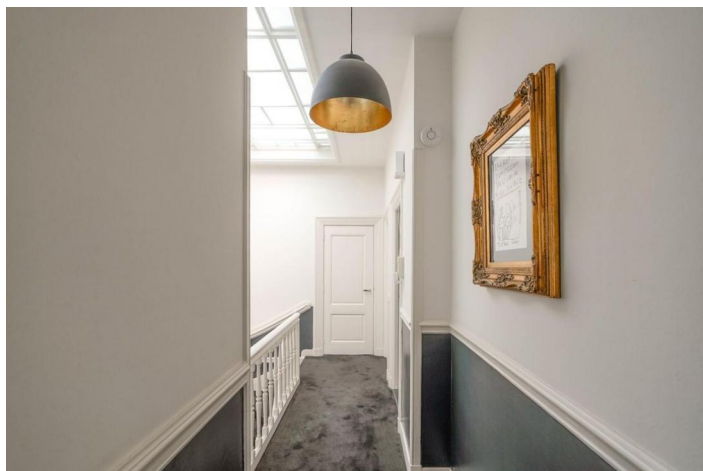


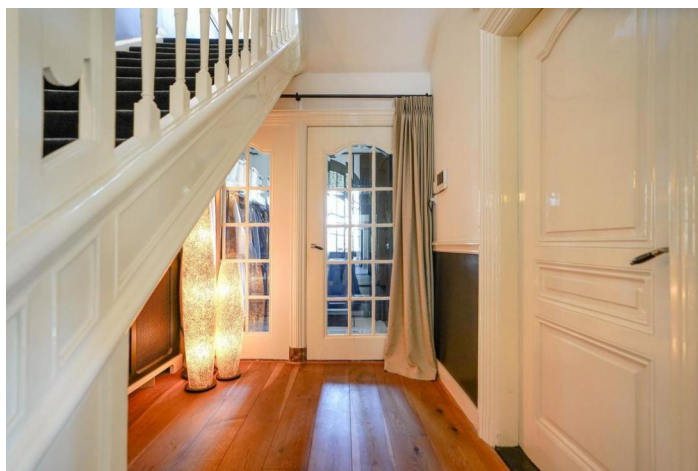
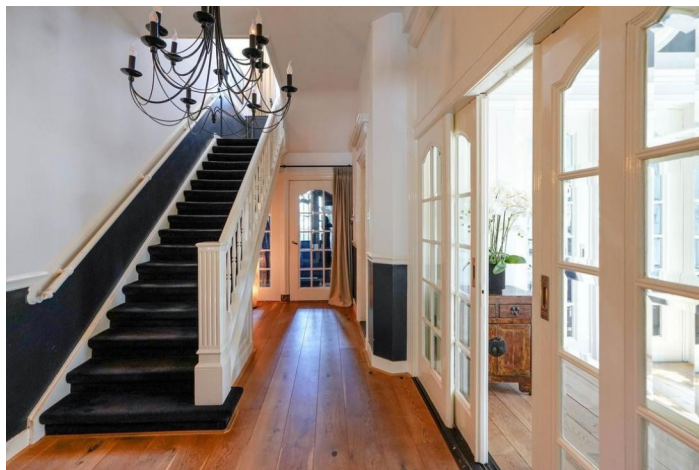
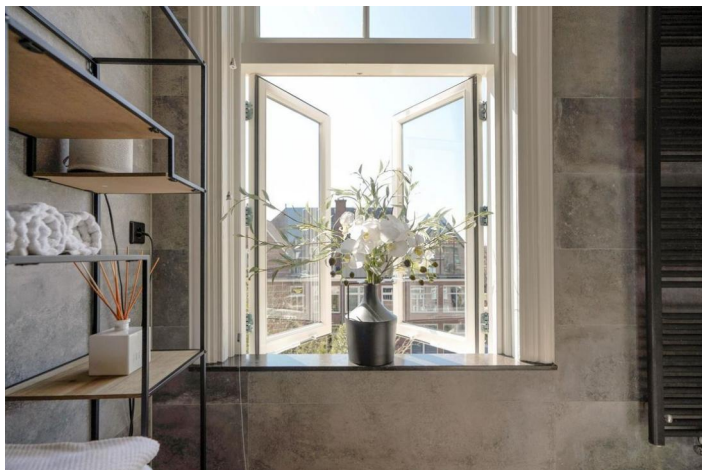
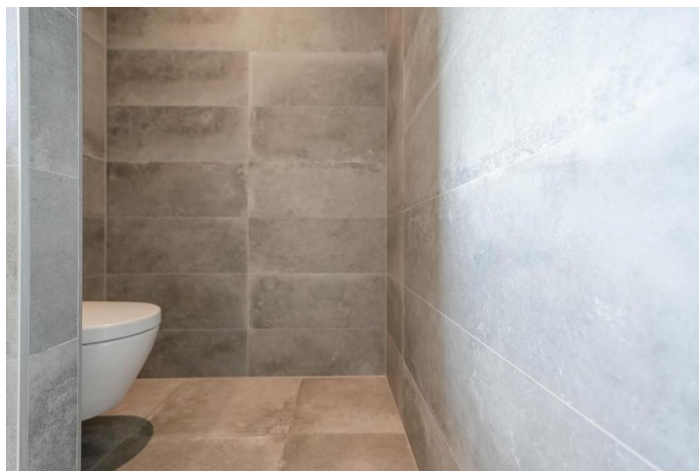


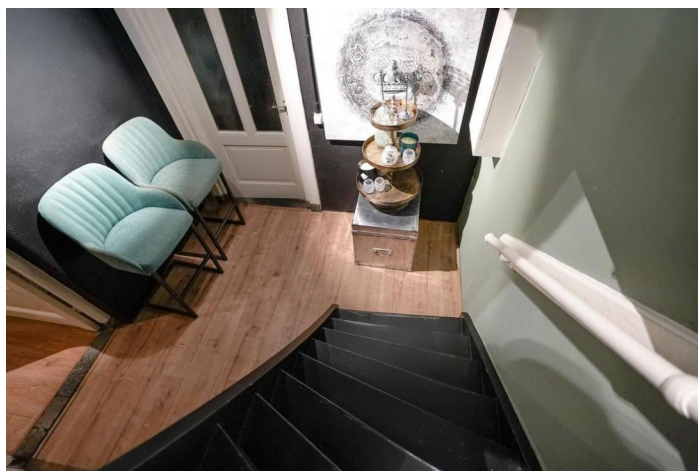
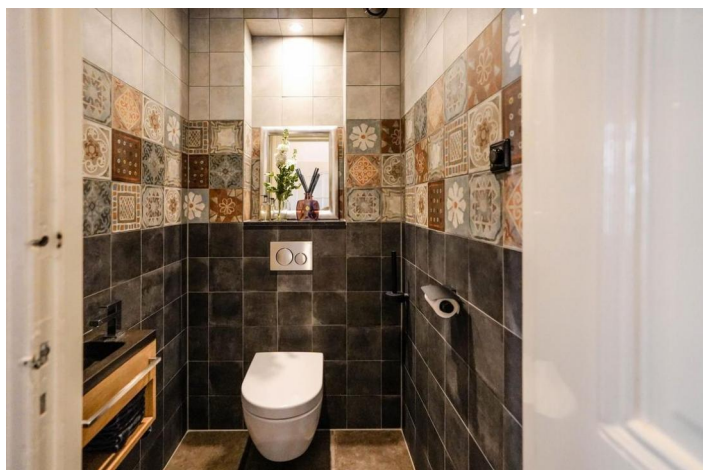
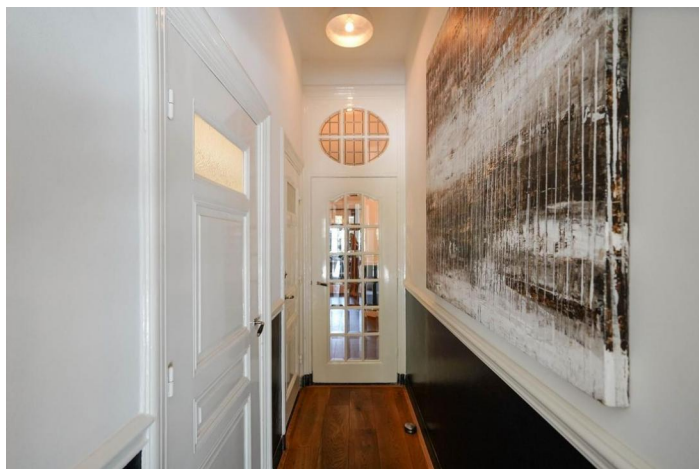
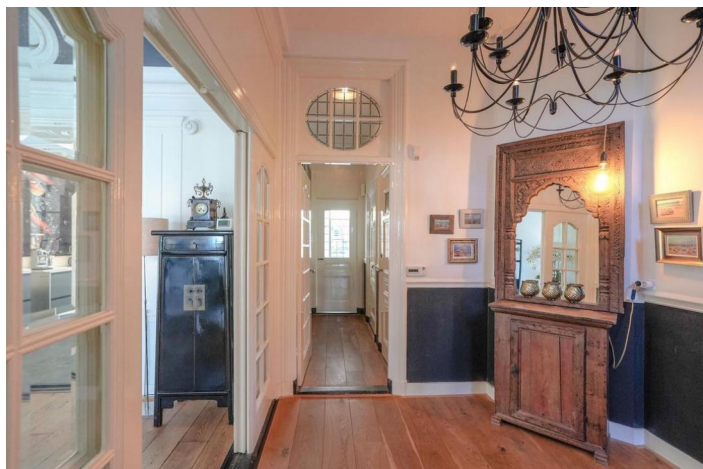


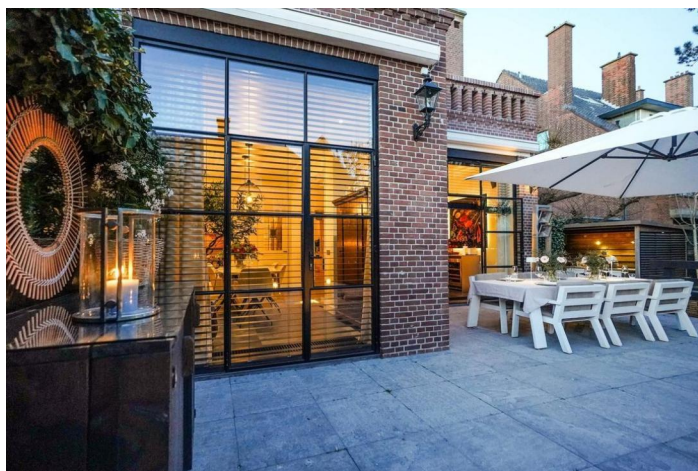
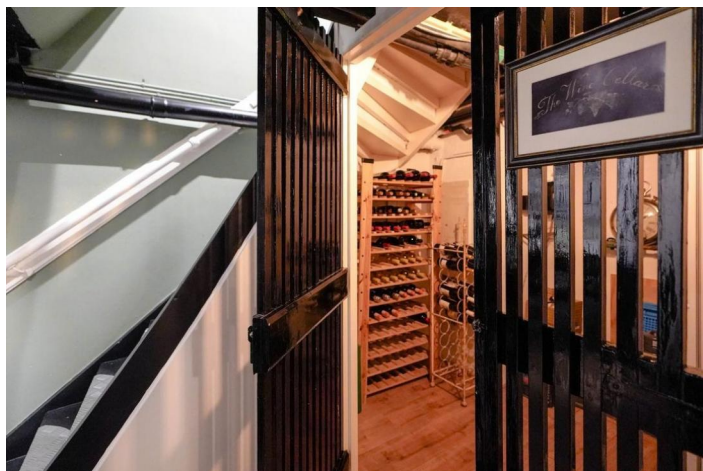


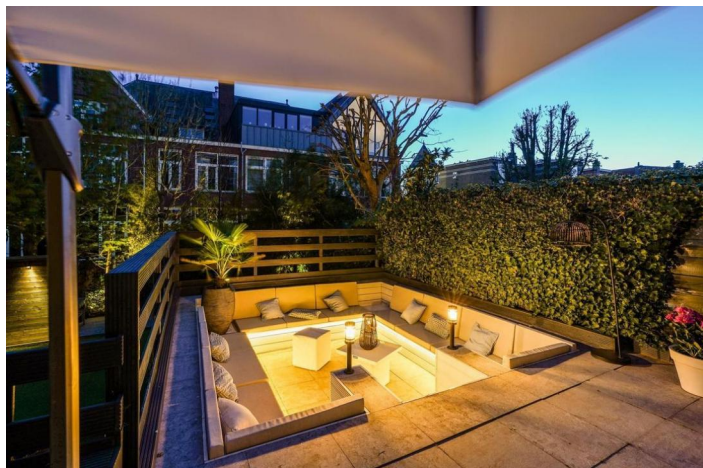
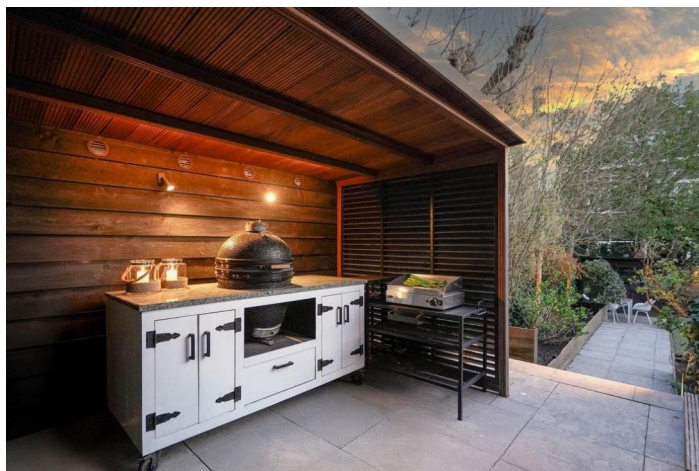
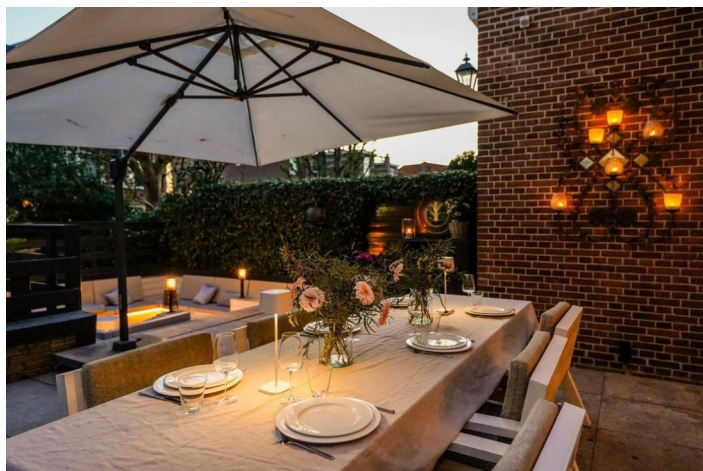


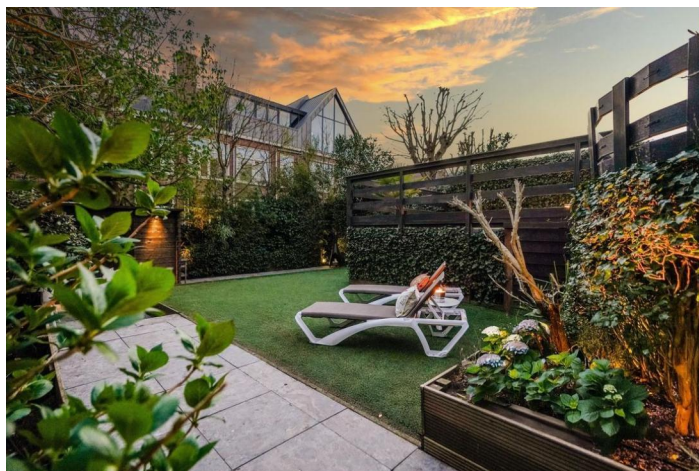








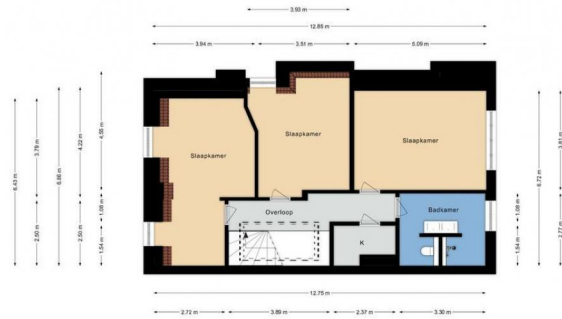




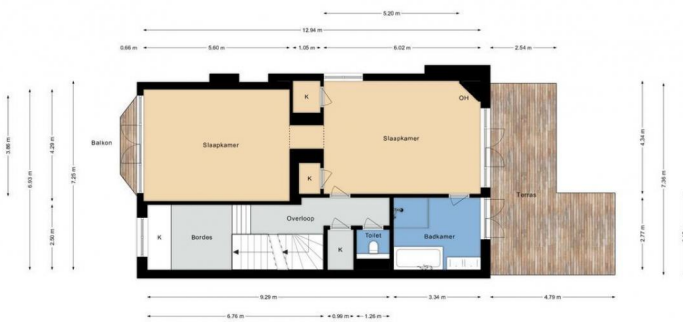




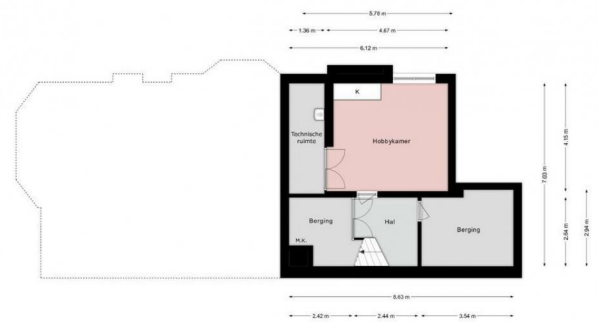
Badhuisweg 81, Den Haag | Perceel (industrial)



Badhuisweg 81, Den Haag | 2e verdieping H = 3.04 m



Badhuisweg 81, Den Haag | 1e verdieping H = 3.25 m



Badhuisweg 81, Den Haag | Souterrain H = 2.29 m



Badhuisweg 81, Den Haag | Begane grond H = 3.44 m