



Smidswater 17 A
2514 BW Den Haag

€ 1.150.000 k.k.

Vraagprijs	€ 1.150.000 k.k.
Status	Verkocht
Oplevering	Per direct
Soort woonhuis	Grachtenpand, tussenwoning
Soort bouw	Bestaande bouw
Bouwjaar	1825
Onderhoud binnen	Goed
Onderhoud buiten	Uitstekend
Ligging	Aan het water, in centrum
Bijzonderheden	Monumentaal pand, monument, beschermd stads- of dorpgezicht
Oppervlakte	326m ²
Overig	28m ²
Inhoud	890m ³
Kamers	11
Slaapkamers	5
Badkamers	3
Verdiepingen	4
Voorzieningen	Alarminstallatie, tv-kabel, rookkanaal, dakraam
Isolatie	Dakisolatie, gedeeltelijk dubbel glas
Warm water	C.v.-ketel
Verwarming	C.V.-ketel
Ketel	Combi ketel (combi-ketel, eigendom)
Tuin	Achtertuint
Achtertuint	Zuidwest, 44m ² , 493×900cm
Schuur	Vrijstaand steen

Ten aanzien van de juistheid kan door geen aansprakelijkheid worden aanvaard, noch kan aan de vermelde informatie enig recht worden ontleend.

Smidswater 17-A te Den Haag - Buurtschap 2005

English text below.

Ontdek de grandeur van Den Haag in dit monumentale grachtenpand, een meesterwerk dat klaarstaat om de juiste bewoner te betoveren. Dit magnifieke huis aan Smidswater 17-A, gelegen in buurt2005, straalt een ongeëvenaarde mix uit van chique moderniteit, ruimtelijke pracht en een vleugje historische schoonheid - een waardevol cultureel erfgoed in het hart van de stad.

Betreed deze unieke woning die een levendige atmosfeer biedt met het bruisende stadscentrum om de hoek, terwijl het ook een oase van rust en sereniteit aan het water belooft.

Glanzend gelegen aan het pittoreske Smidswater, omhuld door traditie en een overvloed aan ruimte, biedt dit royale grachtenpand een oppervlakte van maar liefst 380 vierkante meter. De woning beschikt over een afgeschermd stadstuin die pure privacy biedt, plus een privé dakterrassen en uitzicht op het kabbelende water vanuit de weelderige master bedroom.

Deze residentie belichaamt de kunst van wonen - een harmonieuze fusie van verfijning en functionaliteit, ideaal voor zowel wonen als werken.

Van de betoverende plafonds tot de majestueuze open haard en de eikenhouten parketvloeren - alles draagt bij aan de unieke ambiance van dit huis aan het Smidswater, waar de gevel op zichzelf al een architectonisch juweel is.

De locatie is ongeëvenaard: in de buurt van culturele iconen zoals het Mauritshuis, de Hofvijver, overheidsgebouwen en het Koninklijk Paleis, met de beroemde Denneweg en het statige Lange Voorhout op loopafstand. Uitstekende bereikbaarheid wordt gecombineerd met nabijheid van snelwegen (A44, A4 en A12), openbaar vervoer en het trein station.

Indeling:

De begane grond verwelkomt u met een ruime entreehal die leidt naar een gastentoilet en een halfopen keuken, uitgerust met inbouwapparatuur en een prachtig granieten werkblad. Er is een riante aangrenzende woon- en eetkamer compleet met een sfeervolle open haard. De mogelijkheden zijn eindeloos in deze veelzijdige ruimte die moeiteloos toegang biedt tot de zonnige tuin op het zuidwesten, compleet met een handige berging.

Verder omhoog via de trap naar de eerste verdieping, hier word je begroet door een hal die als een portaal dient naar drie slaapkamers. Elke kamer ademt ruimte en comfort, ontworpen om rust en sereniteit te bieden aan de bewoners. Maar het hoogtepunt van deze verdieping is de luxueuze badkamer. Een oase van ontspanning, uitgerust met een dubbele wastafel, een ligbad en een verfrissende douche - een plek om de dagelijkse stress achter je te laten en te genieten van pure verwennen.

Verder omhoog, naar de tweede verdieping, betreed je de meesterlijke slaapkamer die uitkomt op een dakterras op het zuidwesten. Dit is niet zomaar een slaapkamer; het is een toevluchtsoord van comfort en luxe. Hier ontvouwt zich ook een andere luxueuze badkamer, harmonieus uitgerust met dezelfde hoogwaardige voorzieningen als beneden.

Op de derde verdieping wacht een veelzijdige ruimte om te worden benut als slaapkamer, werkruimte of beide. Inbouwkasten voegen een vleugje praktisch comfort toe aan deze ruimte, terwijl het uitzicht en de ruimte een gevoel van onbegrensde mogelijkheden bieden.

De kelder onthult een verborgen schat aan mogelijkheden. Hier bevindt zich een compleet scala aan voorzieningen en ruimtes die deze ruimte transformeren tot een waar paradijs onder de grond. Mogelijkheden voor deze ruimten zijn: Een fitnessruimte om energie te laten stromen, een badkamer met een verfrissende inloopdouche, wastafel en toilet. Of een bioscoop/speelruimte - Hier kunnen filmavonden

tot leven komen of kunnen kinderen en volwassenen hun creativiteit en speelsheid de vrije loop laten gaan.

Deze kelder is werkelijk een aanwinst die de woning een extra dimensie van luxe en entertainment geeft.

Dit pand is omgevormd tot een residentie met 5 slaapkamers en 3 badkamers, biedt volop ruimte en comfort. De beschutte tuin garandeert privacy, terwijl het royale dakterras van 28 vierkante meter de perfecte plek is om buiten te genieten.

Bijzonderheden:

- Toplocatie: Midden in het centrum en toch rustig gelegen;
- Monumentaal pand met Rijksmonumentnummer 17982;
- Bouwjaar circa 1800;
- Indrukwekkend hoge plafonds, prachtige ornamenten, sfeervol;
- Het pand verkeert in uitstekende staat van onderhoud;
- Gelegen aan de mooiste gracht van Den Haag;
- Zie plattegronden voor de indeling;
- Gebruiksoppervlakte van 326 vierkante meter;
- Prachtig dakterras met veel privacy;
- Beschutte stadstuin met zowel ochtend- als middagzon en veel privacy;
- Rijksmonumenten zijn vrijgesteld van energielabelverplichtingen;
- Toewijzing aan de verkoper;
- Oplevering in overleg en kan snel geregeld worden.

Grijp deze unieke kans om de nieuwe hoeder te worden van dit historische, prachtige grachtenpand en dompel uzelf onder in het luxe leven op Smidswater 17-A.

Smidswater 17-A Den Haag - Buurtschap 2005

Discover the grandeur of The Hague in this monumental canal house, a masterpiece ready to enchant the right inhabitant. This magnificent home at Smidswater 17-A, situated in neighborhood 2005, exudes an unparalleled mix of chic modernity, spatial splendor, and a touch of historical beauty - a valuable cultural heritage in the heart of the city.

Enter this unique residence that offers a vibrant atmosphere with the bustling city center around the corner while promising an oasis of tranquility and serenity by the water.

Brilliantly located on the picturesque Smidswater, enveloped by tradition and abundant space, this generous canal house spans an area of 380 square meters. The property boasts a secluded city garden offering pure privacy, as well as a private rooftop terrace and a view of the tranquil waters from the lavish master bedroom.

This residence embodies the art of living - a harmonious fusion of refinement and functionality, ideal for both living and working.

From the enchanting ceilings to the majestic fireplace and oak parquet floors - everything contributes to the unique ambiance of this Smidswater house, where the facade alone is an architectural gem.

The location is unparalleled: near cultural icons such as the Mauritshuis, the Hofvijver, government buildings, and the Royal Palace, with the famous Denneweg and the stately Lange Voorhout within walking distance. Excellent accessibility is combined with proximity to highways (A44, A4, and A12), public transportation, and the train station.

Layout:

The ground floor welcomes you with a spacious entrance hall leading to a guest toilet and a semi-open kitchen equipped with built-in appliances and a beautiful granite countertop. There's a generous adjoining living and dining room complete with a cozy fireplace. The possibilities are endless in this versatile space that effortlessly provides access to the sunny southwest-facing garden, complete with a convenient storage space.

Moving up the stairs to the first floor, you are greeted by a hallway that serves as a portal to three bedrooms. Each room exudes space and comfort, designed to provide peace and serenity to the residents. But the highlight of this floor is the luxurious bathroom. An oasis of relaxation, equipped with a double sink, a bathtub, and a refreshing shower - a place to leave behind the daily stress and indulge in pure luxury.

Further up, to the second floor, you enter the masterful bedroom that opens onto a lush southwest-facing rooftop terrace. This isn't just a bedroom; it's a haven of comfort and luxury. Another luxurious bathroom unfolds here, harmoniously equipped with the same high-quality amenities as downstairs.

The third floor holds a surprise. A phenomenal loft space extends, where a versatile area awaits to be used as a bedroom, workspace, or both. Built-in closets add a touch of practical comfort to this space, while the view and the space offer a sense of boundless possibilities.

The basement reveals a hidden treasure trove of possibilities. Here lies a complete range of amenities and spaces that transform this area into a true underground paradise. Possibilities for these spaces include: A fitness room to invigorate, a bathroom with a refreshing walk-in shower, sink, and toilet. Or a cinema/playroom - where movie nights can come to life, or where both children and adults can unleash their creativity and playfulness.

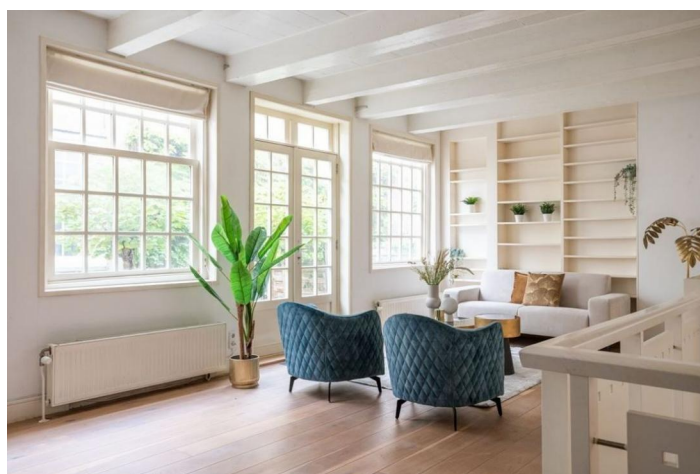
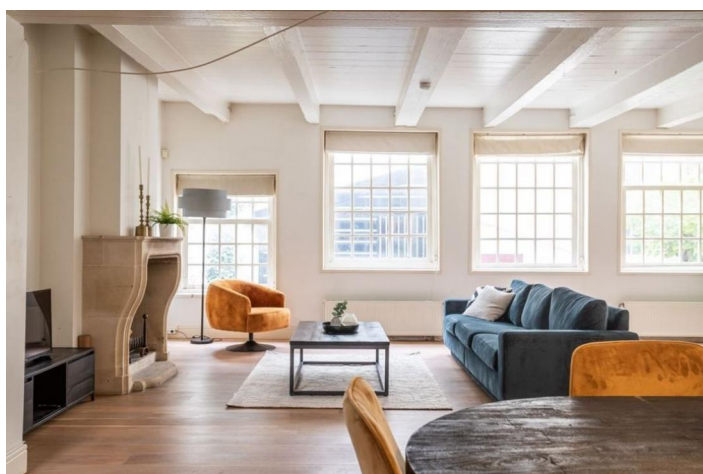
This basement is truly an asset that adds an extra dimension of luxury and entertainment to the property.

This property has been transformed into a residence with 5 bedrooms and 3 bathrooms, offering ample space and comfort. The secluded garden guarantees privacy, while the generous 28-square-meter rooftop terrace is the perfect place to enjoy the outdoors.

Features:

- Prime location: Central yet peacefully situated;
- Monumental property with Rijksmonument number 17982;
- Built around 1800;
- Impressive high ceilings, beautiful ornaments, atmospheric;
- The property is in excellent condition;
- Located on The Hague's most beautiful canal;
- See floor plans for layout details;
- Usage area of 326 square meters;
- Beautiful rooftop terrace with ample privacy;
- Secluded city garden with both morning and afternoon sun and ample privacy;
- Rijksmonuments are exempt from energy label obligations;
- Allocation to the seller;
- Delivery by agreement and can be arranged quickly.

Seize this unique opportunity to become the new custodian of this historic, beautiful canal house and immerse yourself in the luxurious life at Smidswater 17-A

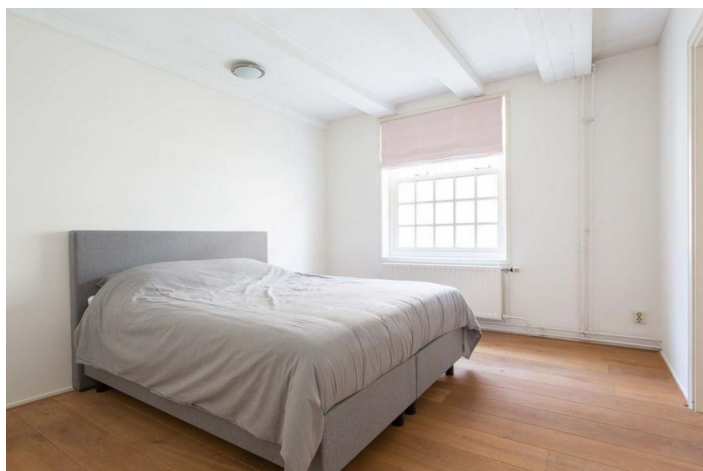


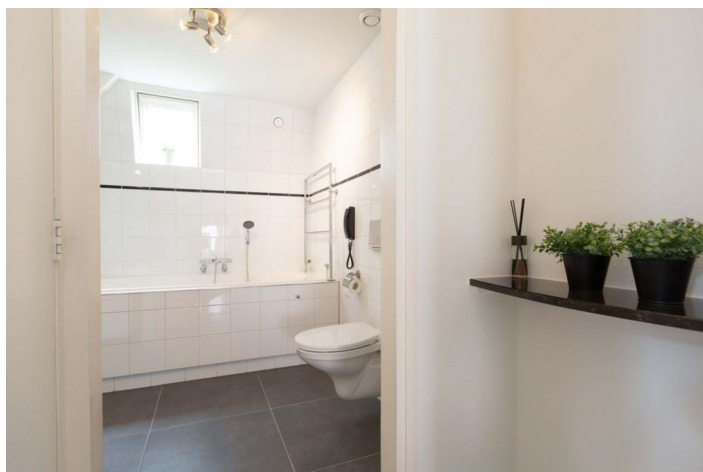
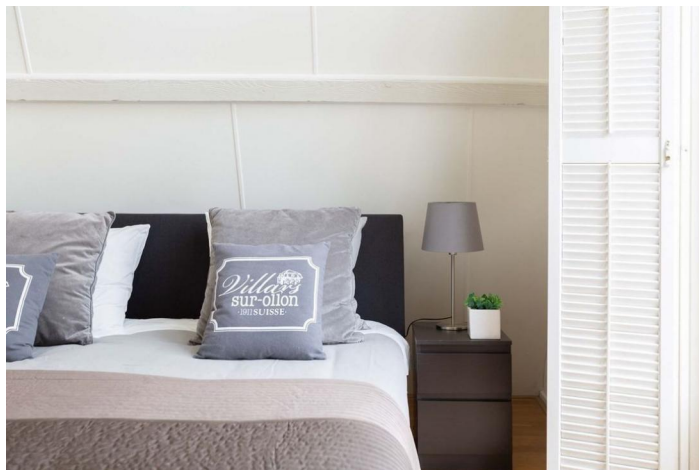
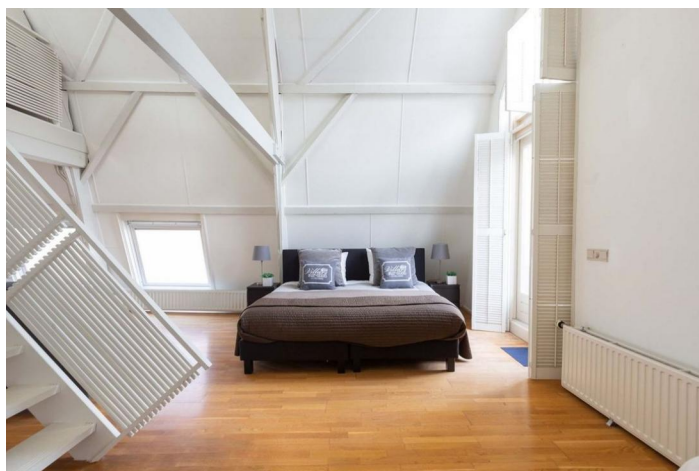


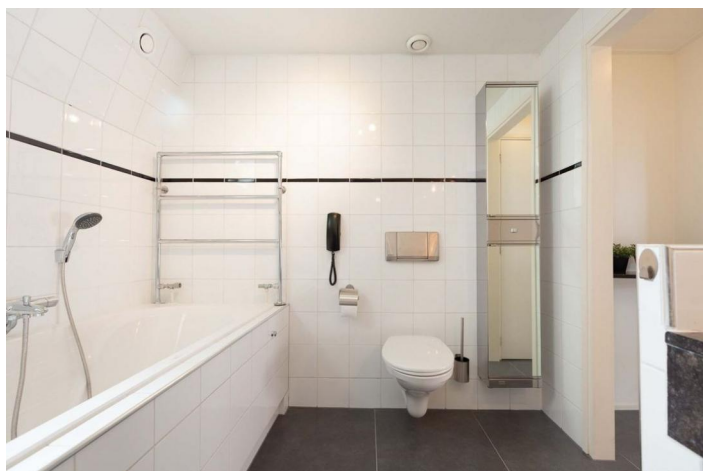




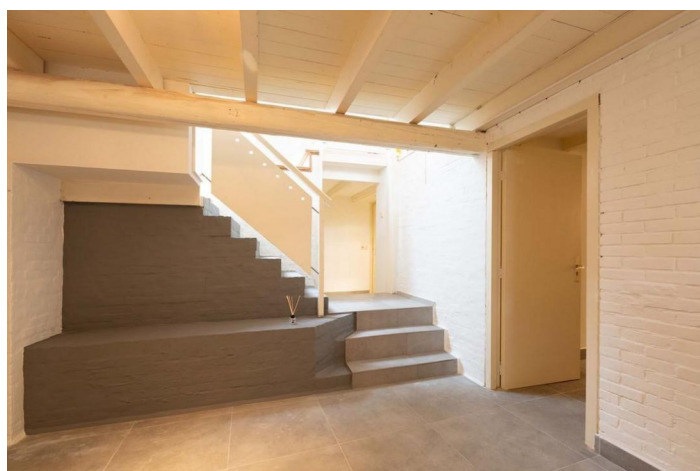
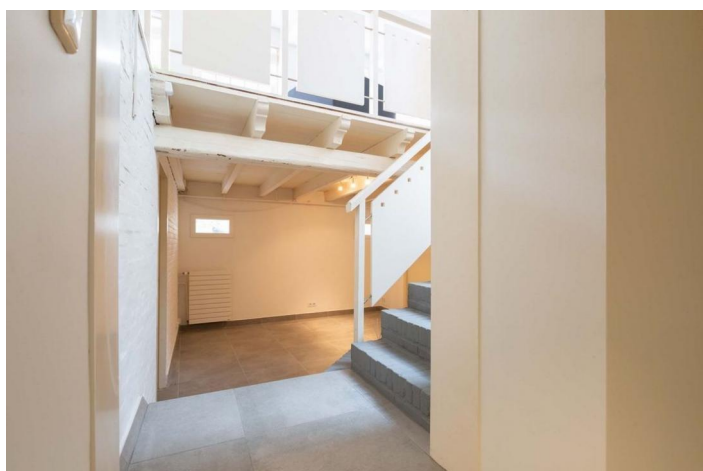
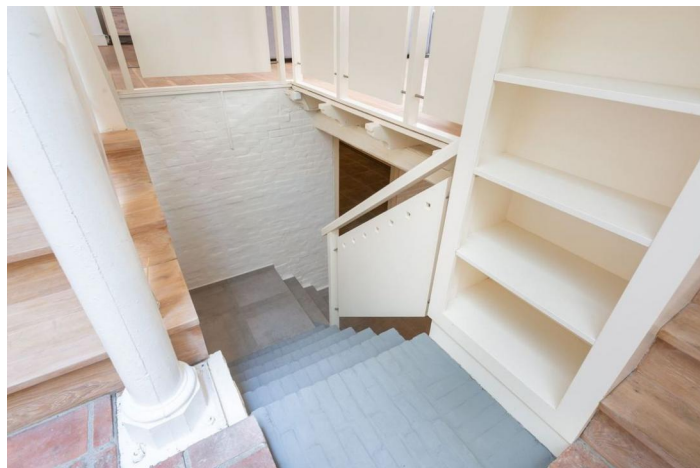


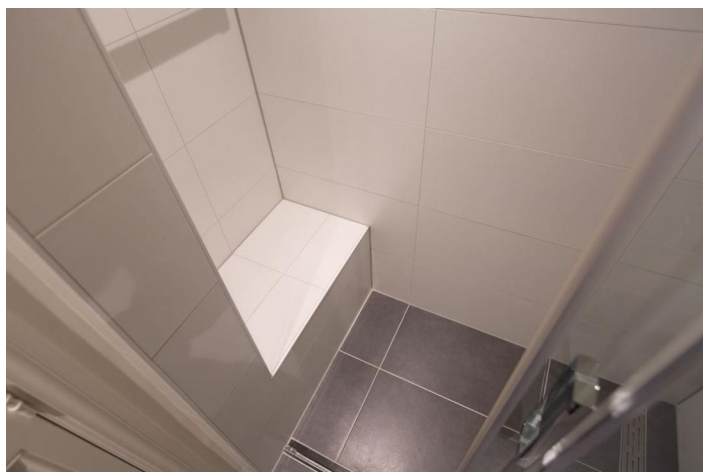
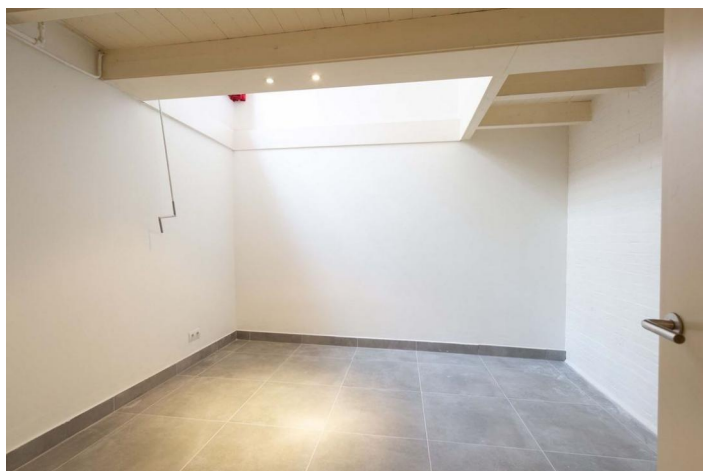


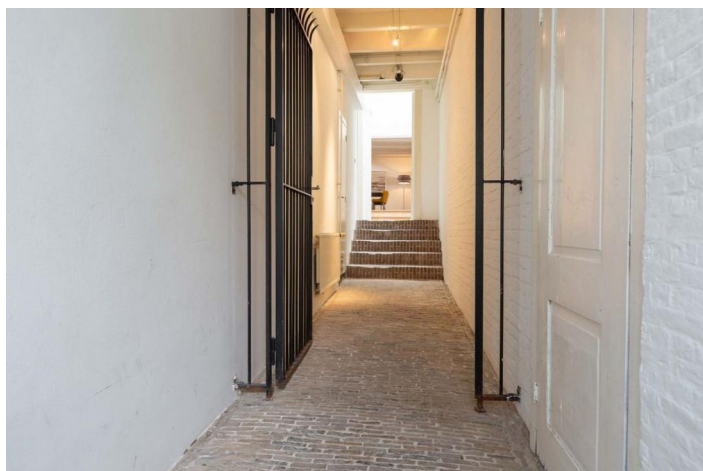














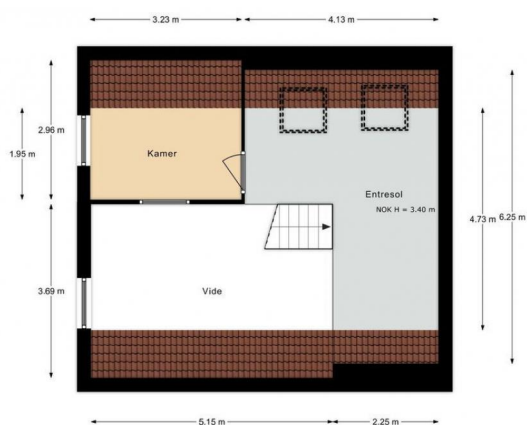
Smidswater 17A, Den Haag | Begane Grond H = 3.35 m



Smidswater 17A, Den Haag | 1e Verdieping H = 2.45 m



Smidswater 17A, Den Haag | 2e Verdieping NOK H = 6.27 m



Smidswater 17A, Den Haag | 3e Verdieping NOK H = 3.40 m



Smidswater 17A, Den Haag | Souterrain H = 2.30 m