



**Burgemeester Patijnlaan 790**  
**2585 CC Den Haag**

**€ 425.000**

<b>Price</b>	€ 425.000
<b>Status</b>	Available
<b>Acceptance</b>	In consultation
<b>Apartment type</b>	Mezzanine
<b>Build type</b>	Existing
<b>Living surface</b>	69m <sup>2</sup>
<b>Rooms</b>	2
<b>Bedrooms</b>	1
<b>Bathrooms</b>	1
<b>Floors</b>	1
<b>Balcony</b>	Yes

does not accept any liability regarding the veracity of the presented information, nor can any rights be derived from it.

Burgemeester Patijnlaan 790, Den Haag (Archipel)

Instapklaar en stijlvol gerenoveerd 2-kamerappartement met ruim balkon op een geliefde locatie in Den Haag

Aan de statige Burgemeester Patijnlaan, op een rustige en groene plek in Den Haag, bevindt zich dit fraai gerenoveerde appartement van circa 69 m<sup>2</sup>. De woning is modern afgewerkt, praktisch ingedeeld en beschikt over een heerlijk balkon van circa 8 m<sup>2</sup> met uitzicht op het omliggende groen. Het appartement ligt in een verzorgd appartementencomplex met lift, berging en huismeester. Dankzij de royale woonkamer, open keuken met kookeiland, comfortabele slaapkamer en luxe badkamer is dit een woning waar u direct kunt intrekken

#### Wonen:

De woonkamer is ruim opgezet en vormt samen met de open keuken een lichte en prettige leefruimte. Grote raampartijen zorgen voor veel daglicht en een fijne verbinding met het balkon. Er is voldoende ruimte voor een comfortabele zithoek én een ruime eethoek. De moderne keuken is uitgevoerd met een kookeiland en voorzien van diverse inbouwapparatuur. Denk hierbij aan een inductiekookplaat met geïntegreerde afzuiging, oven, magnetron, vaatwasser en koel-/vriescombinatie. Het geheel is strak afgewerkt en vormt een stijlvolle centrale plek in de woning.

Vanuit de woonkamer is het balkon bereikbaar. Dit balkon strekt zich uit over de breedte van de woonkamer en biedt een rustige plek om buiten te zitten, met uitzicht op de groene binnentuin.

#### Indeling

Via de centrale entree op de begane grond bereikt u met de lift of trap de woning. Entree van het appartement, hal met toegang tot de verschillende vertrekken. Aan de hal bevinden zich het separate toilet, de badkamer, een kast/bergruimte en de slaapkamer. De slaapkamer is ruim van formaat en biedt voldoende plaats voor een tweepersoonsbed en garderobekast.

De badkamer is modern afgewerkt en voorzien van een inloopdouche, wastafelmeubel en spiegel met verlichting.

Aan het einde van de hal bereikt u de royale woon-/eetkamer met open keuken. Vanuit de woonkamer is er toegang tot het balkon.

#### Omgeving

De Burgemeester Patijnlaan ligt op een bijzonder aantrekkelijke locatie, nabij de Archipelbuurt, het Statenkwartier en het centrum van Den Haag. De omgeving kenmerkt zich door brede lanen, veel groen, karakteristieke bebouwing en een internationale uitstraling. Voor dagelijkse boodschappen, speciaalzaken, horeca en gezellige terrassen liggen onder andere de Bankastraat en de Frederik Hendriklaan op korte afstand. Ook het Vredespaleis, diverse ambassades, internationale organisaties en het centrum van Den Haag zijn goed bereikbaar. Met de fiets bent u bovendien snel bij Scheveningen, het strand, de duinen en diverse parken. Openbaar vervoer en uitvalswegen bevinden zich eveneens in de nabije omgeving.

#### Bijzonderheden:

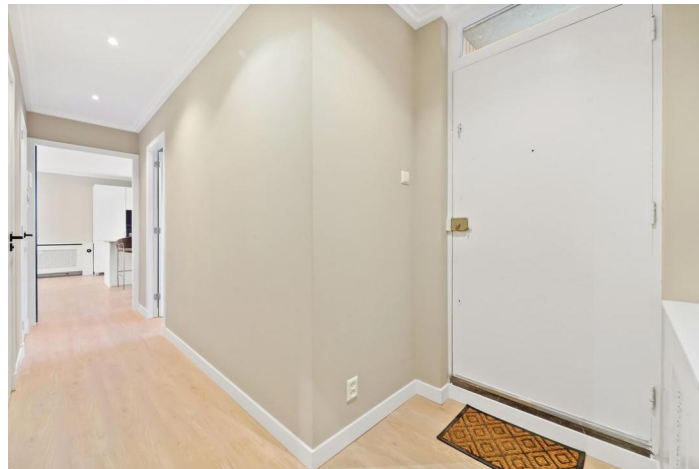
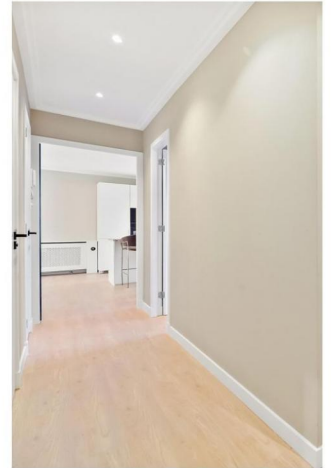
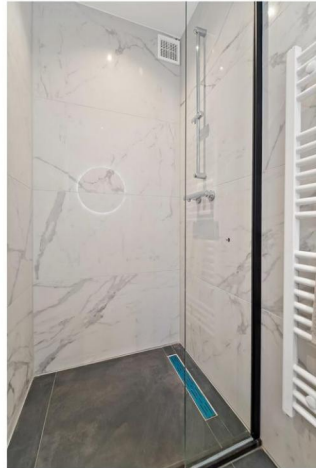
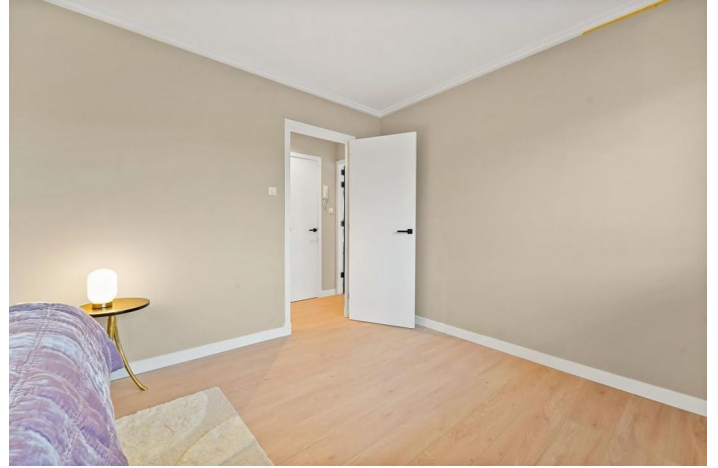
- Woonoppervlakte circa 69 m<sup>2</sup>
- Ruim balkon circa 8,3 m<sup>2</sup>
- Slaapkamer van goed formaat
- Ruime woonkamer met open keuken
- Moderne keuken met kookeiland en inbouwapparatuur
- Luxe badkamer met inloopdouche
- Separaat toilet
- Energielabel C
- Lift aanwezig

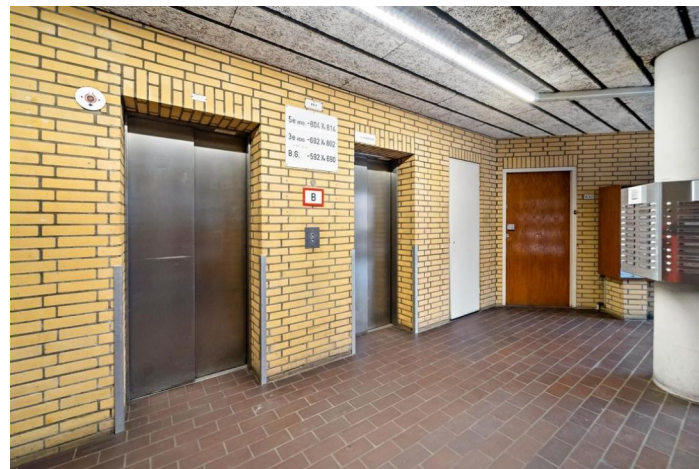
- Huismeester aanwezig
  - Prive berging van circa 5 m<sup>2</sup>
  - Blokverwarming
  - Actieve VvE
- Erfpacht van toepassing  
Oplevering per direct mogelijk

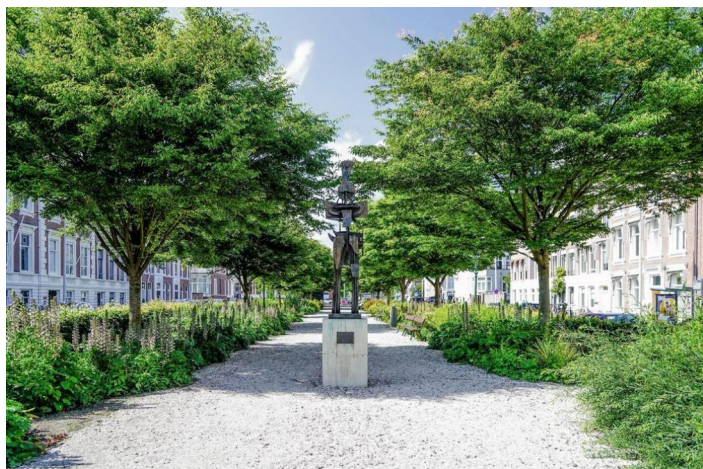
Dit perfect gelegen appartement is zeker een bezichtiging waard. Heeft u interesse in dit appartement, maar heeft u uw eigen woning nog niet verkocht? Dan komen wij graag bij u langs voor een vrijblijvende waardebeoordeling.











Burgemeester Patijnlaan 790, 's-Gravenhage

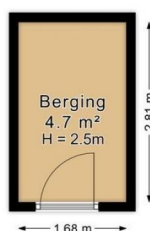
Woning



De plattegronden zijn geproduceerd voor promotionele doeleinden en ter indicatie. Aan de plattegronden kunnen geen rechten worden ontleend. © www.roundsense.com

Burgemeester Patijnlaan 790, 's-Gravenhage

Berging



De plattegronden zijn geproduceerd voor promotionele doeleinden en ter indicatie. Aan de plattegronden kunnen geen rechten worden ontleend. © www.roundsense.com